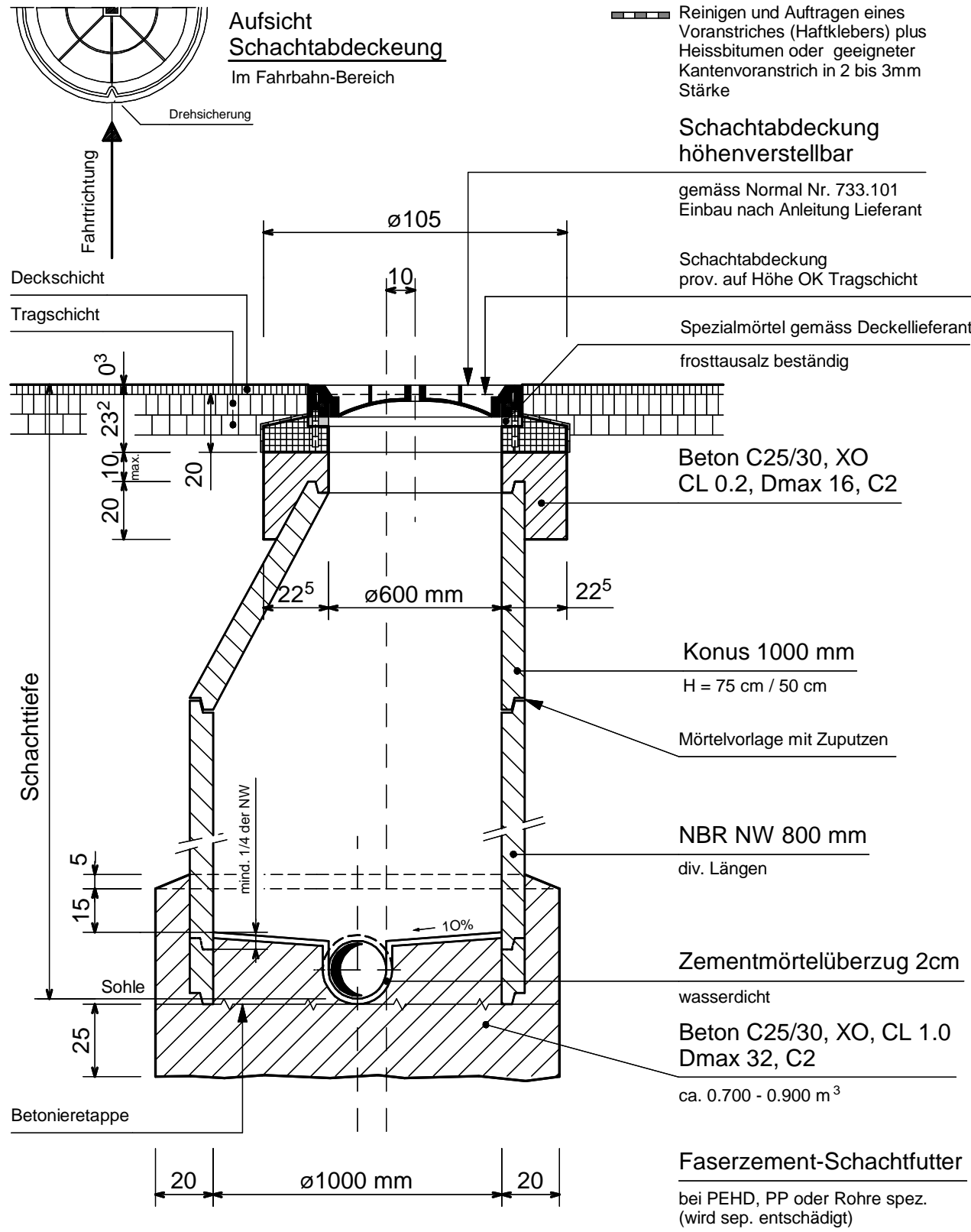
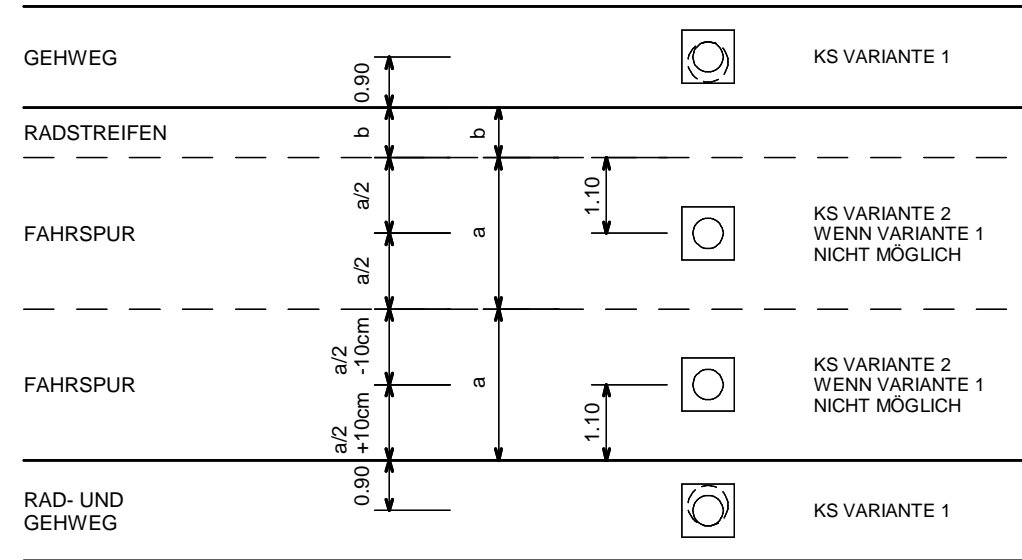
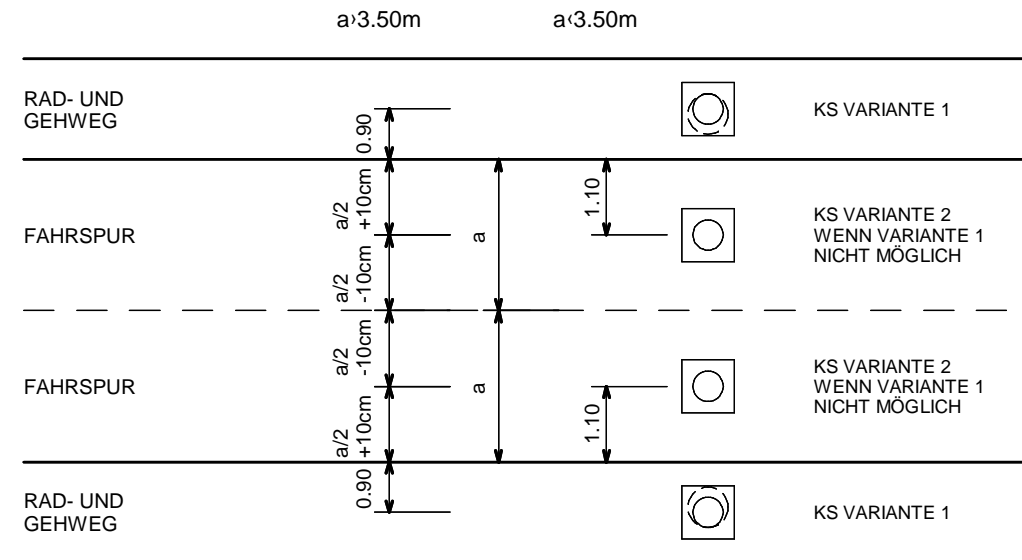


Verkehr und Infrastruktur (vlf)



KONZEPT FÜR KS PLATZIERUNG



Kontrollschächte sind nach Möglichkeit ausserhalb Strassenbereich zu platzieren

Entwässerung
KONTROLLSCHACHT NBR 1000 mm 1:20
Fahrbahn, Rad-/Gehweg (befahrene Flächen)

STRASSEN

Nummer: **733.202**
 Ausgabe: **2006**