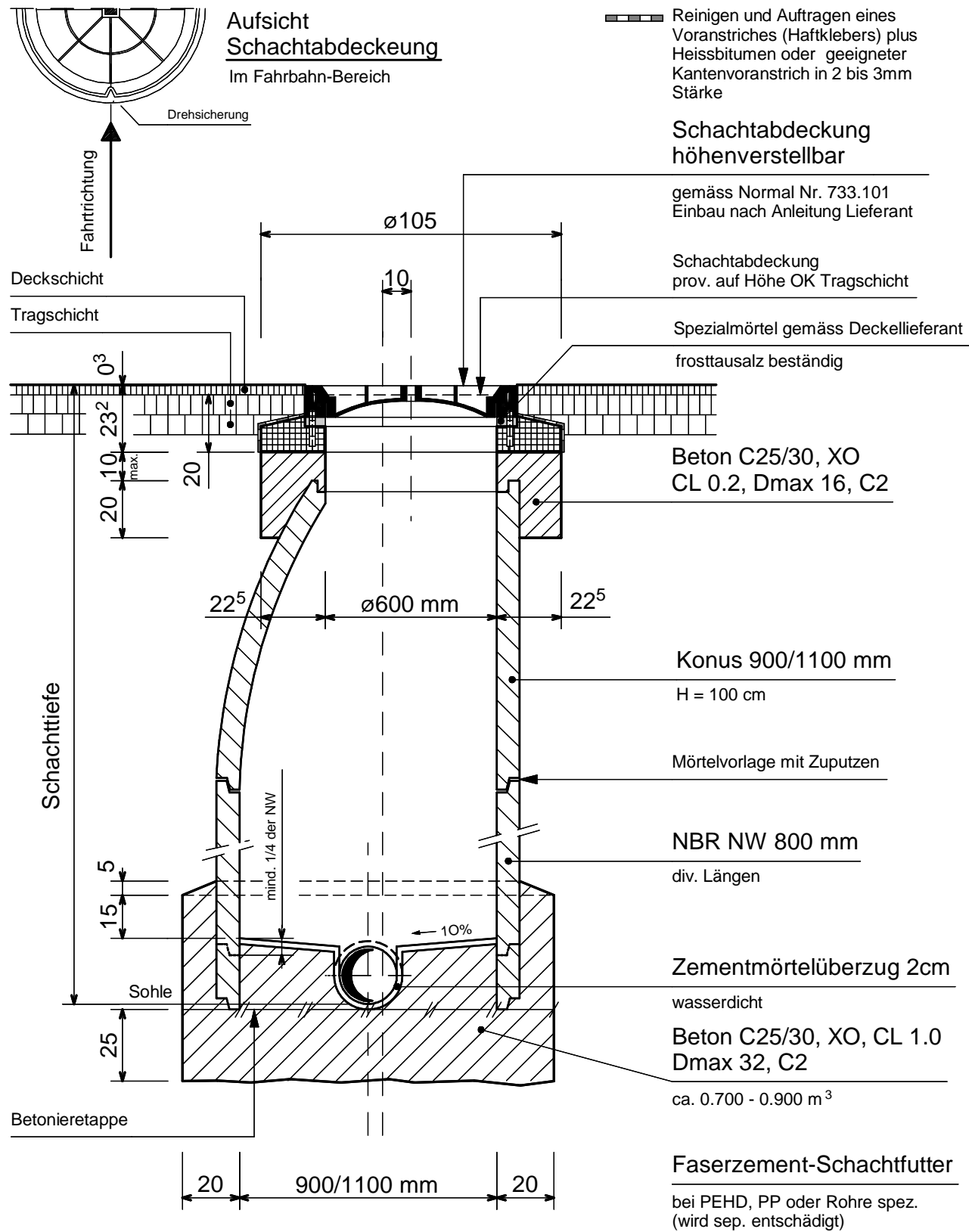
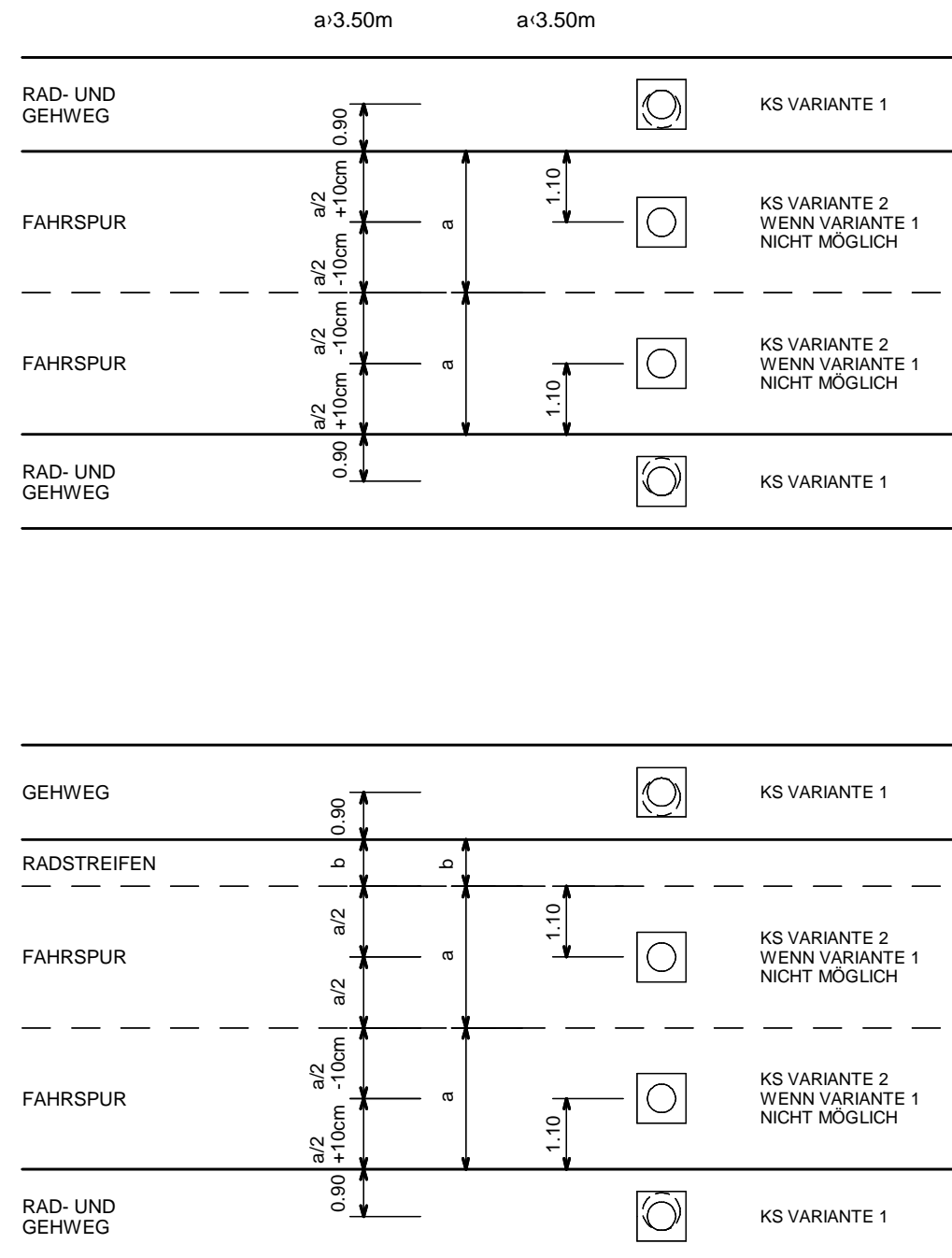


**Verkehr und Infrastruktur (vif)**



**KONZEPT FÜR KS PLATZIERUNG**



Kontrollschächte sind nach Möglichkeit ausserhalb Strassenbereich zu platzieren

**Entwässerung**  
**KONTROLLSCHACHT NBR 900/1100 mm 1:20**  
**Fahrbahn, Rad-/Gehweg (befahrene Flächen)**

**STRASSEN**  
Nummer: **733.203**  
Ausgabe: **2006**