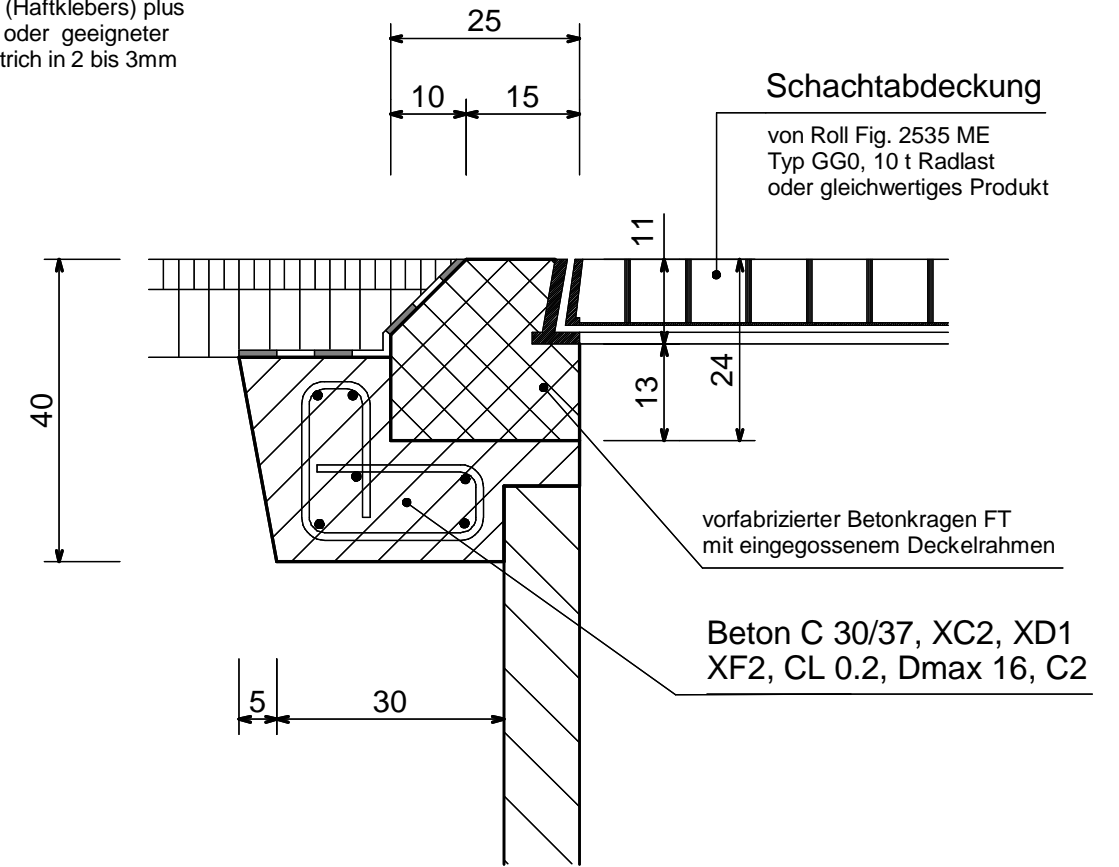


Detail 1 : 10

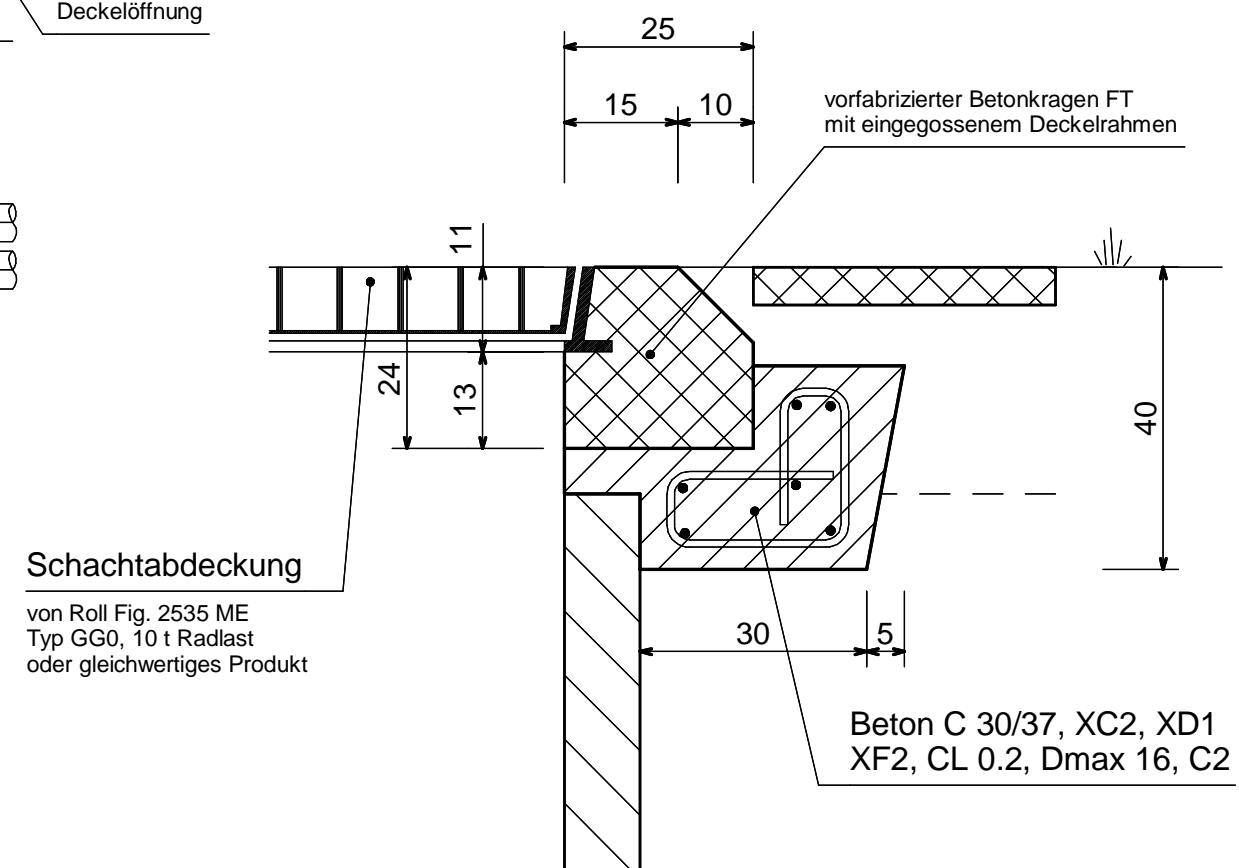
Reinigen und Auftragen eines  
 Voranstriches (Haftklebers) plus  
 Heissbitumen oder geeigneter  
 Kantenvoranstrich in 2 bis 3mm  
 Stärke

Abdeckung Bruchlast > 300 kN

Standspur



Bankett



**Werkleitungen**  
**SCHACHT Typ M (Muffenschacht)**  
**Bankett (ev. Standspur)**

**STRASSEN**

Nummer:  
**734.105**

Ausgabe:  
**2006**