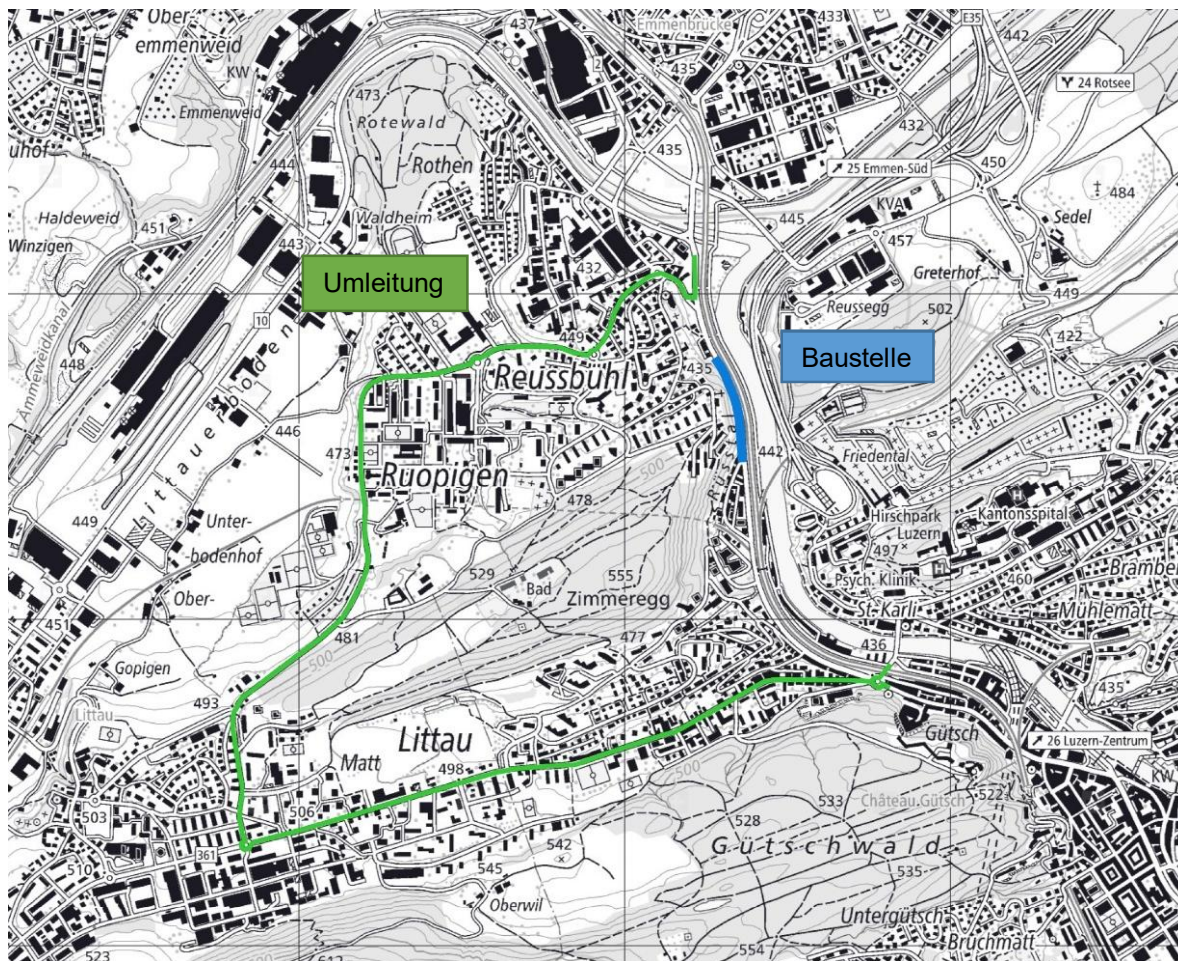
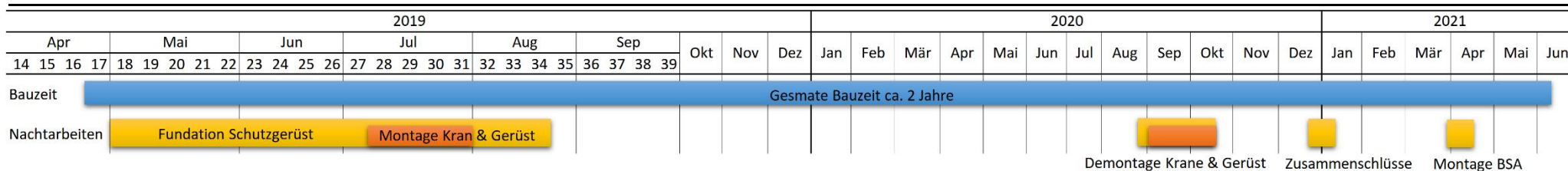


K 13 Luzern Nord, Neubau Stützmauer Reusstal und Erweiterung Busspur



Teilspernungen, nachts

Verkehr

- Einspurige Verkehrsführung
- Verkehrsführung mit Verkehrsdienst
- Umleitung wird mit Infotafeln empfohlen

Uhrzeiten

- Nächte Mo/Di – Fr/Sa: jeweils 20:00 – 05:00 Uhr
- Vor Totalsperrung: jeweils 20:00 – 21:00 Uhr

Totalsperrung, nachts

Verkehr

- Nächte Mo/Di – Do/Fr: jeweils 21:00 – 04:30 Uhr
- Strasse Umleitung via Littau / Ruopigen
- Langsamverkehr via Xylophonweg, Instruktion durch Verkehrsdienst beim Kreuzstutz und Knoten Schiff

Bahn

- Nächte Mo/Di – Do/Fr: jeweils 01:00 – 04:50 Uhr
- Bahnersatz mit Bussen

Auskünfte / Fragen

Bauherr: Thomas Reinhard 041 318 11 36
 Unternehmer: Claude Duvaud 058 474 16 49
 Bauleitung: Christian Schwander 058 451 70 26

Bauherr: Kanton Luzern



Unternehmung: ARGE K13 +



Projekt- und Bauleitung: IG Reussthal

