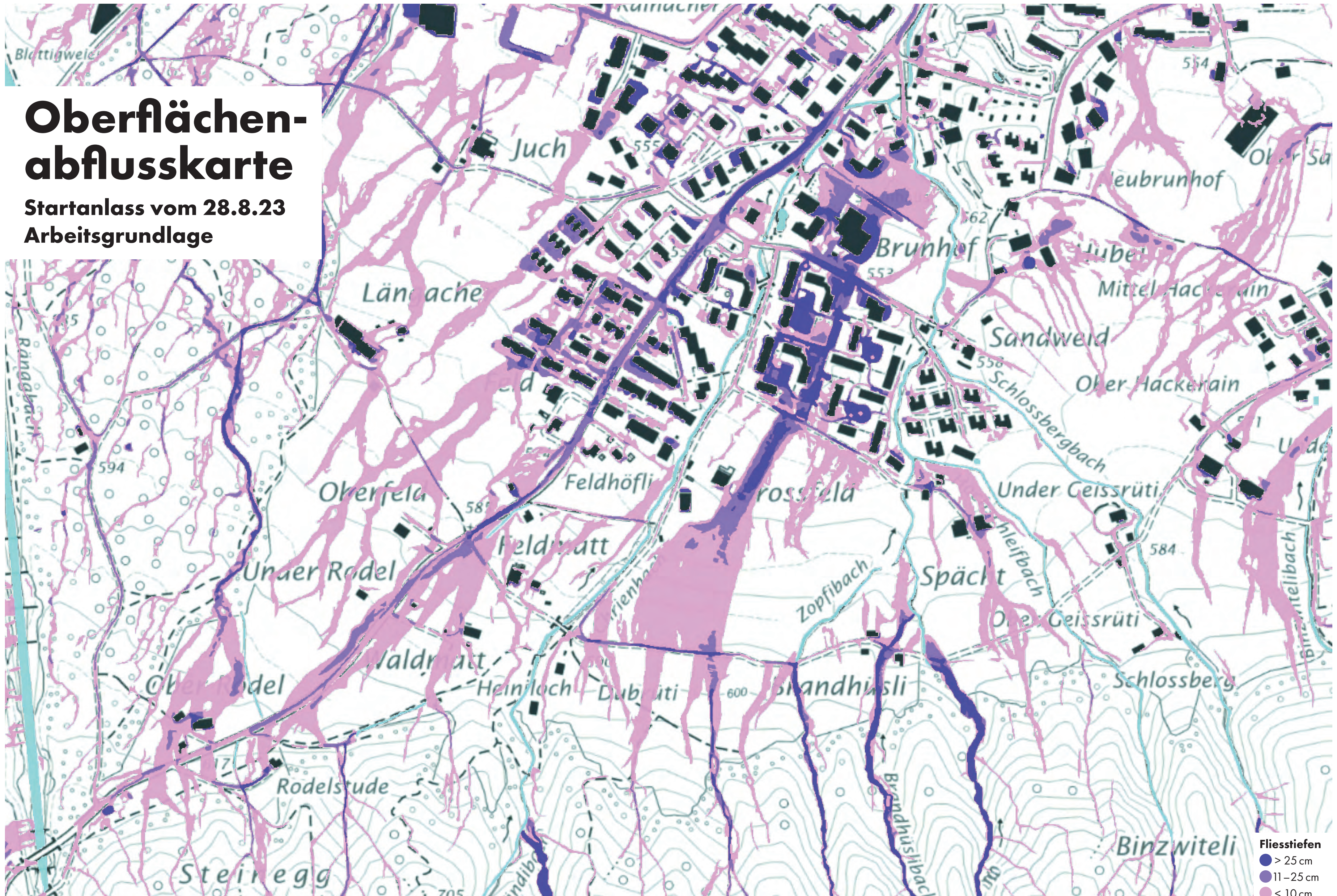


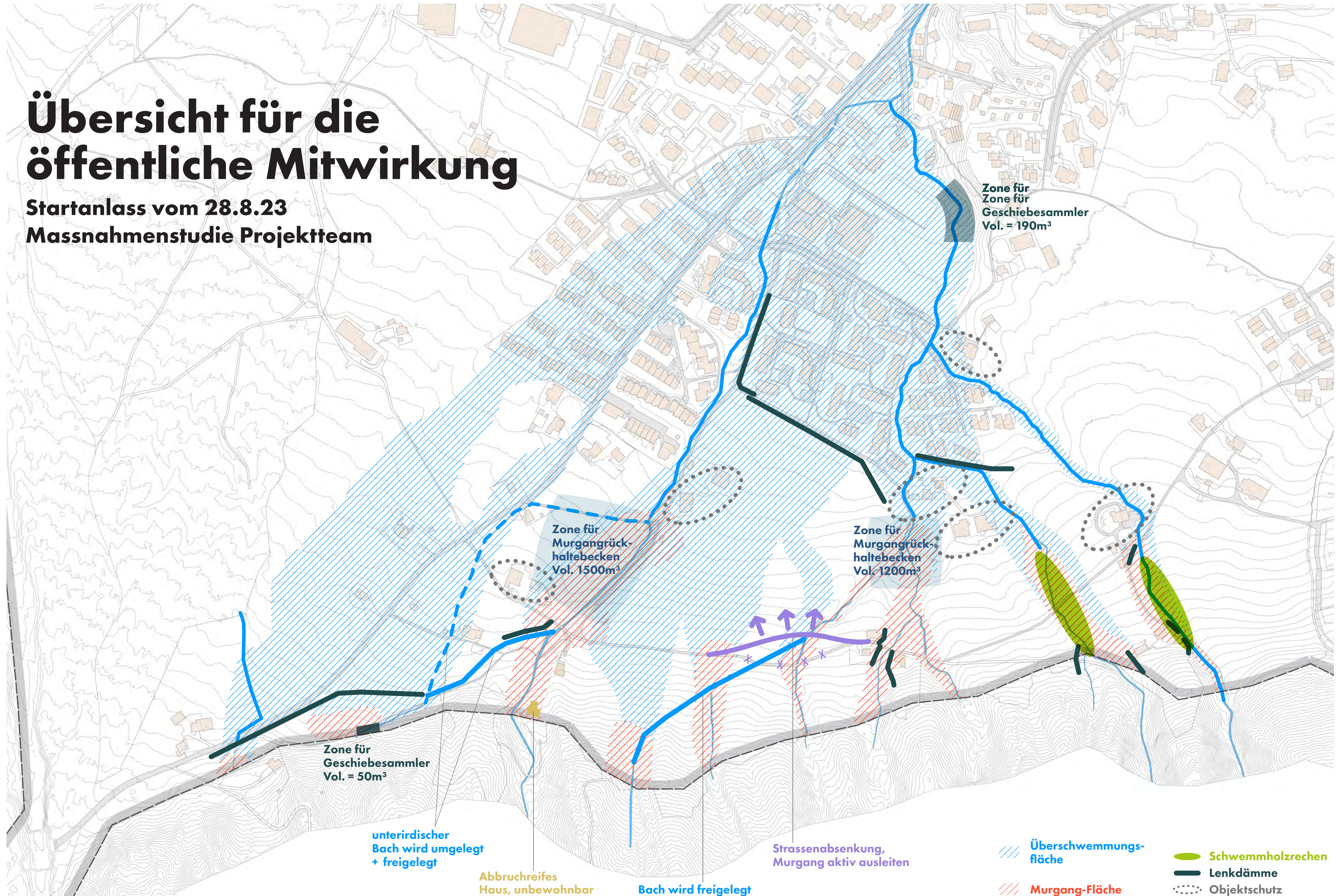
Oberflächen- abflusskarte

Startanlass vom 28.8.23
Arbeitsgrundlage



Übersicht für die öffentliche Mitwirkung

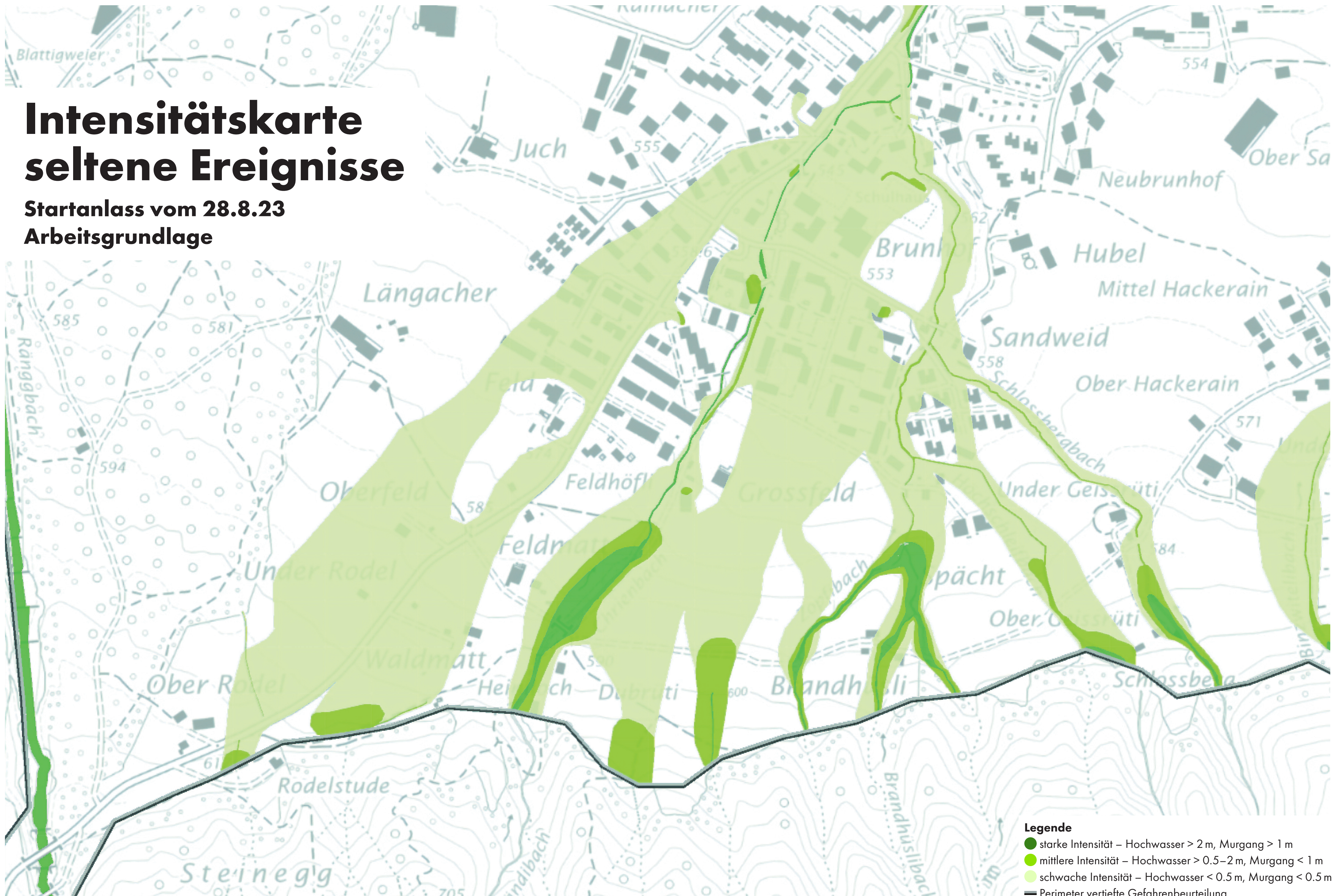
Startanlass vom 28.8.23
Massnahmenstudie Projektteam



Intensitätskarte seltene Ereignisse

Startanlass vom 28.8.23

Arbeitsgrundlage



Übersicht für die öffentliche Mitwirkung

Startanlass vom 28.8.23

Gefährdungsbild

Massnahmenskizze von:

Datum: _____

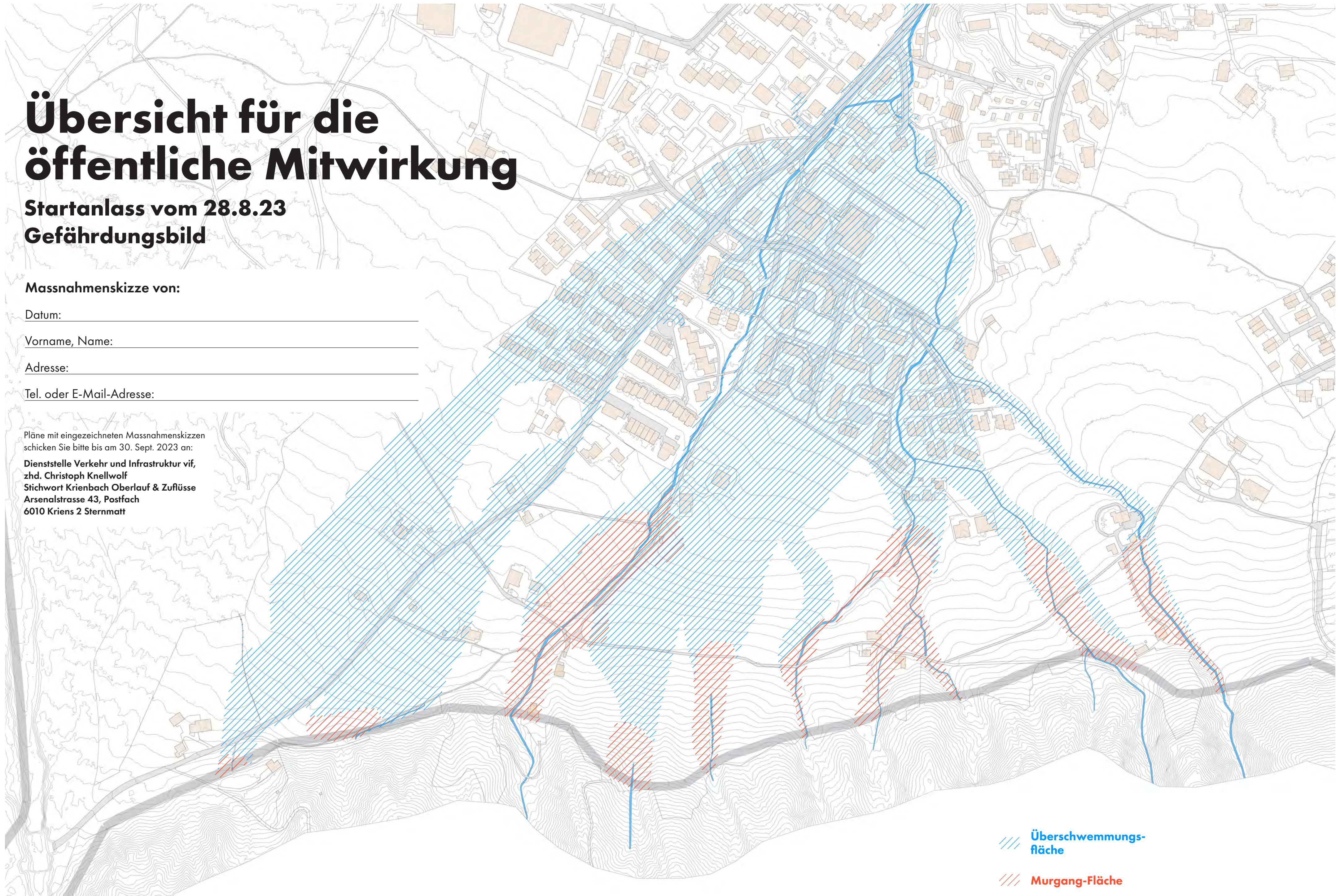
Vorname, Name: _____

Adresse: _____

Tel. oder E-Mail-Adresse: _____

Pläne mit eingezeichneten Massnahmenskizzen schicken Sie bitte bis am 30. Sept. 2023 an:

Dienststelle Verkehr und Infrastruktur vif,
zhd. Christoph Knellwolf
Stichwort Krienbach Oberlauf & Zuflüsse
Arsenalstrasse 43, Postfach
6010 Kriens 2 Sternmatt



/// Überschwemmungs-
fläche

/// Murgang-Fläche