

Energieversorgung, Notruftelefonanlagen und Nebeneinrichtungen

GE X

Gemeinde: -
 Abschnitt: Verzweigung Blegi - Walterswil
Objekt: A14
 Koordinaten: 2°6'7.927.788/1°22'7'629.864 - 2°68'4'658.826/1°22'9'556.837
 Kilometer: 20.500 - 30.850

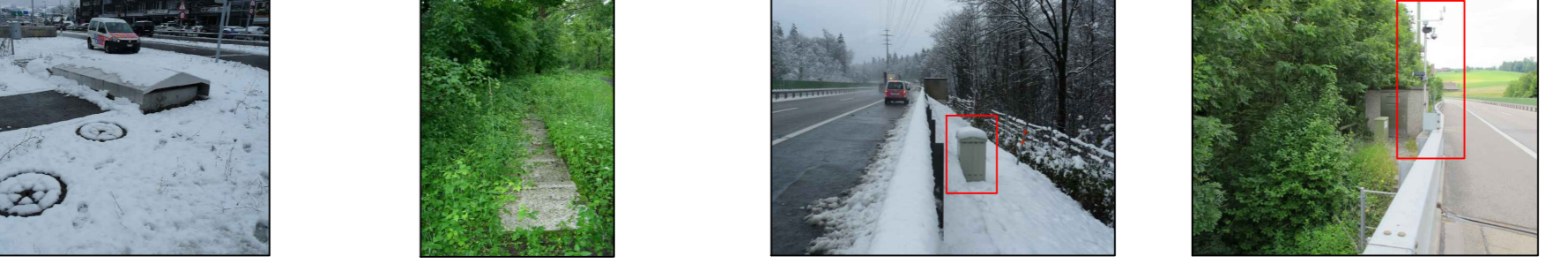
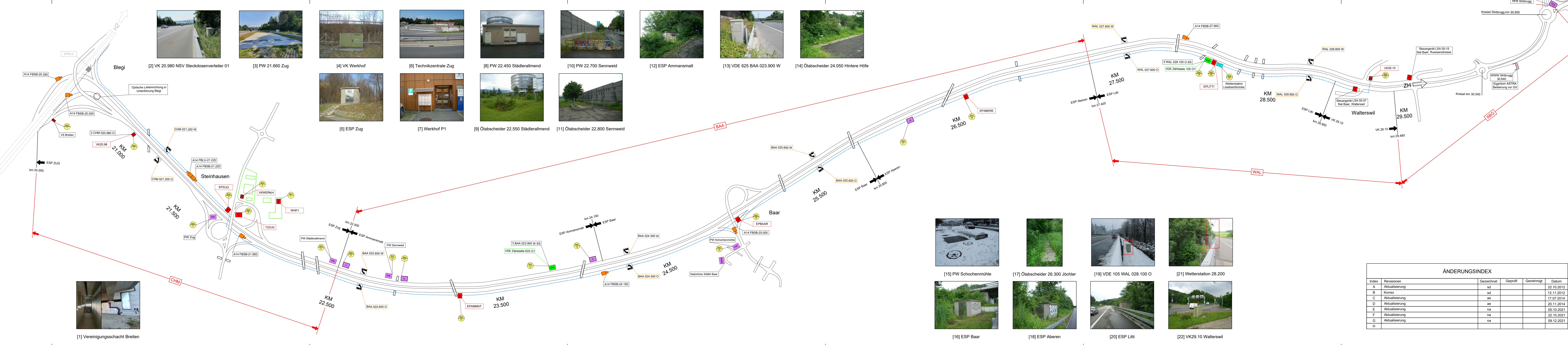


Verfasser SILUX AG	Dokument-Nr. 537500	Reg.-Nr. (Kunstabauten) -
	Dokument-Nr. Projektverfasser 1.0000-10.6.1	Reg.-Nr. (Wasserbau) -
Dateiname A14_20.5_30.85.dwg	Format 30 / 168	Massstab -
	Datum / erstellt 21.04.2009 / ad	Datum / geprüft 21.04.2009 / rb
Status	Version / Änderungsdatum G / 09.12.2021	Datum / geprüft -
Projektierung Ivo Achermann	eingegangen -	eingesehen -
	Freigabe -	-

Bezeichnung	VK Westly	ESP Zug	Werkhof P1	ESP Ammann	ESP Zug	ESP Ammann	ESP Liti	VK 028 100 Walterswil
Dienst-km	21.6	21.7	21.8	23.3	25	26.6	27.6	29.1
Einspeisung	EV Stenhausen	EV Stenhausen	EV Stenhausen	WWZ	WWZ	WWZ	ESP Walterswil	WWZ
Verfügbare für:	Fahrleitbetriebsung	X			X			X
Neubauanlage	X		X	X	X			
Pumpen	X	X	X	X	X	X	X	X
Gebäude	X	X	X	X	X	X	X	X
Barriere Verkehrszug	X	X	X	X	X	X	X	X
Verkehrslager/Flasche	X	X	X	X	X	X	X	X
Tunnel								

Legende:

- NRS SOS-Notrufsäule
- Energietützpunkt
- Verteilkabine
- Vereinigungsschacht
- Pumpwerk / SABA mit Energietützpunkt
- Pumpwerk / SABA
- Pumpwerk
- Pumpen
- Dienstfahrt
- Energiegrenze
- Barriere
- Wetterstation
- Lastwagen - Wechselsignal
- Fangbecken / Absatzbecken / Olabscheider
- Retentionsfilterbecken
- Radarmessstelle
- Verkehrsdatenerfassung
- Steckdosenposten
- Zentrale + ESP
- Müll
- Hauptstrasse
- AKS-Streckenabschnittsgrenzen
- AKS Abschnittsbezeichnungen
- Verkehrsabschnitte
- Nummerierung Verkehrsabschnitte
- Autobahngrenzen
- Wechselschaltanzeige
- Wechselschaltanzeiger
- LSVA - Zählstelle
- Verkehrs-TV (FB)



Index	Revisionen	Gezeichnet	Geprüft	Genehmigt	Datum
A	Aktualisierung	sd			22.10.2012
B	Korrek.	sd			12.11.2012
C	Aktualisierung	ae			17.07.2014
D	Aktualisierung	ae			20.11.2014
E	Aktualisierung	na			05.10.2021
F	Aktualisierung	na			22.10.2021
G	Aktualisierung	na			09.12.2021
H					