



---

**Verkehr und Infrastruktur (vif)**

**Beispiele Plan zum Erwerb von Grund und Rechten**

Beispiele Planausschnitte:

- Titelblatt
- Gesamtübersicht
- Situation 1: Öffnung eines eingedolten Gewässers oder Bachumlegung
- Situation 2: Ausbau eines bestehenden Gewässers (2 Seiten)



vergleiche Vorgaben Plan zum Erwerb von Grund und Rechten

FO 921\_208

**Verkehr und Infrastruktur (vif)**

Arsenalstrasse 43  
6010 Kriens  
Telefon 041 318 12 12  
Telefax 041 311 20 22  
vif@lu.ch  
www.vif.lu.ch

## Reuss und Zuflüsse

### 10771 Hochwasserschutz Root

Gemeinde Root  
Abschnitt Oberwil - Kantonsstrasse  
**Objekt Wilbach**  
Koordinaten 672'438 / 218'624 - 672'294 / 218'701

## Plan Erwerb von Grund und Rechten 1 : 200

### Bauprojekt

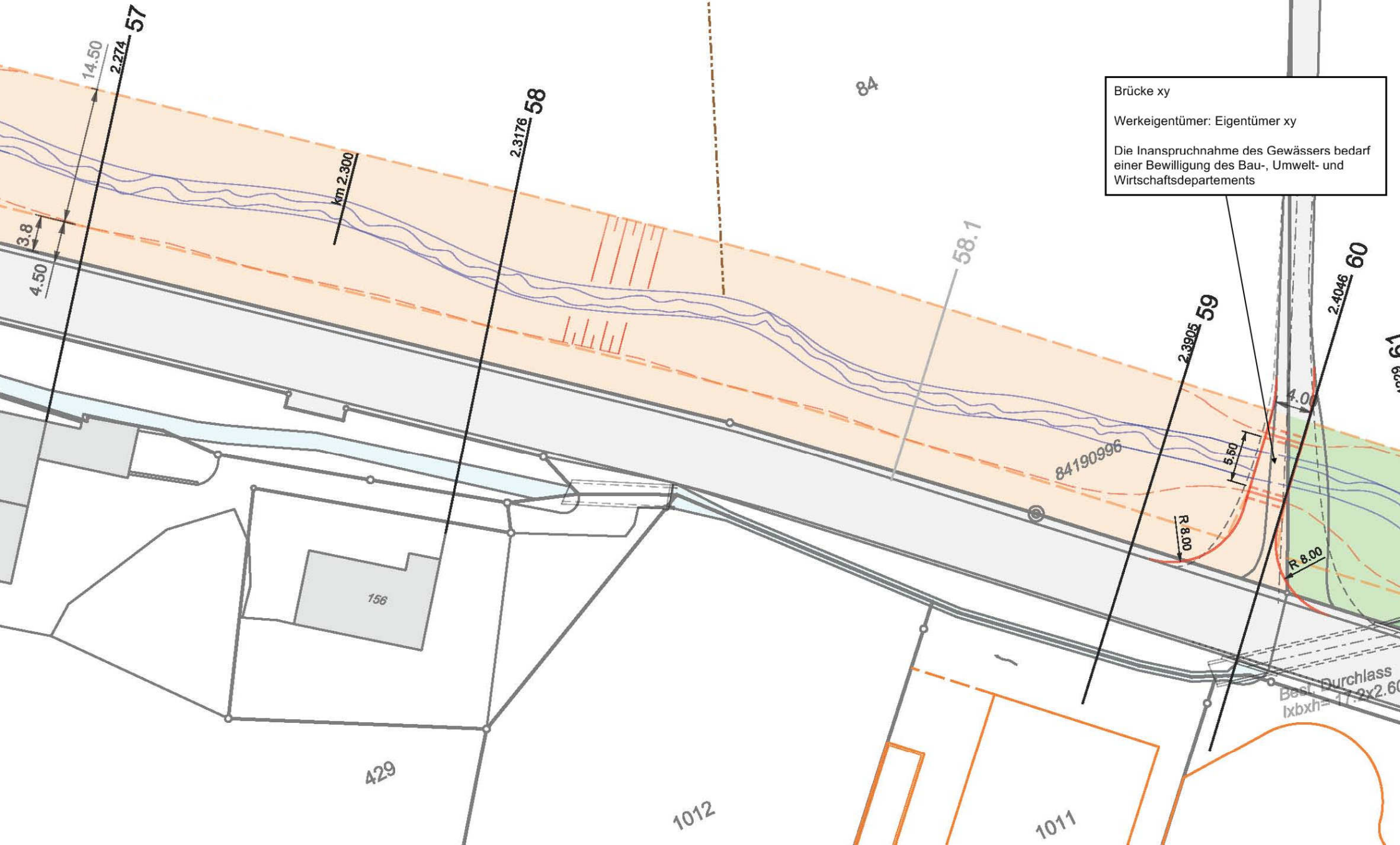
Verfasser	Dokument-Nr. 0959-07	Reg.-Nr. (Kunstabauten)
	Dokument-Nr. Projektverfasser	Reg.-Nr. (Wasserbau) B 080.123003.028
Dateiname 0959-07	Format 30 x 144	Massstab 1 : 200
Status	Datum / erstellt 30.06.2011 / HU Version / Änderungsdatum	Datum / geprüft 30.06.2011 / SC Datum / geprüft
Projektleitung Verkehr und Infrastruktur (vif) Abteilung Naturgefahren	eingegangen 29.08.11 Freigabe 07.09.11/sri	eingesehen

## Tabelle Erwerb von Grund und Rechten

	Parz. Nr.	Eigentümer	Dienstbarkeit	Erwerb	temporäre Beanspruchung
	21	Grundeigentümer 1		473 m <sup>2</sup>	
	64	Grundeigentümer 2		542 m <sup>2</sup>	
	66	Grundeigentümer 3		83 m <sup>2</sup>	
	715	Grundeigentümer 4	146 m <sup>2</sup>		
	870	Grundeigentümer 5	203 m <sup>2</sup>		
	921	Grundeigentümer 6		358 m <sup>2</sup>	
	63	Grundeigentümer 7		47 m <sup>2</sup>	107
	1081	Grundeigentümer 8			67 m <sup>2</sup>
Total Erwerb von Grund und Rechten			349 m <sup>2</sup>	1'503 m <sup>2</sup>	174 m <sup>2</sup>

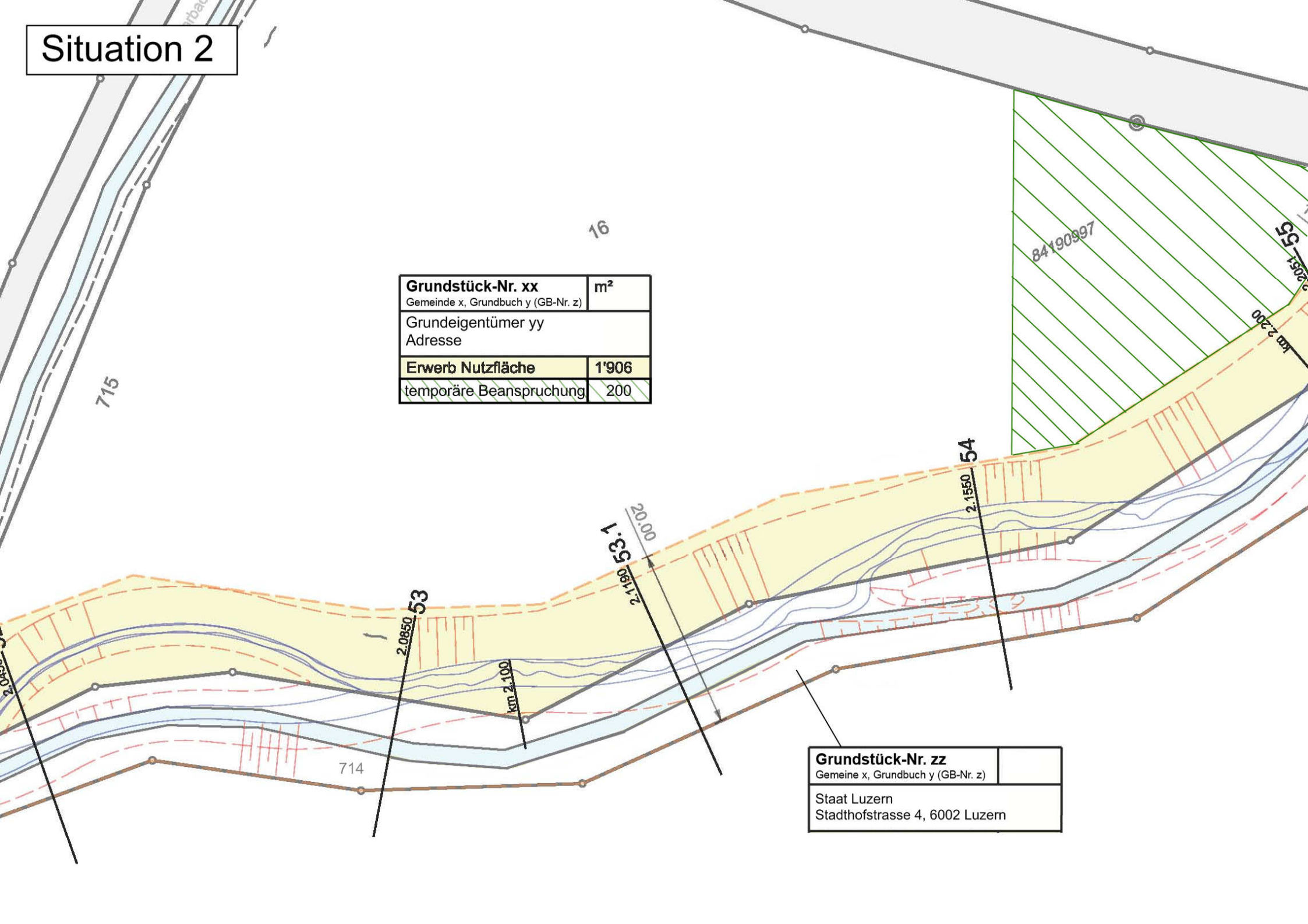
# Situation 1

<b>Grundstück-Nr. xx</b> Gemeinde xx, Grundbuch yy (GB-Nr. zz)	m <sup>2</sup>
Grundeigentümer xy Adresse	
<b>Erwerb Nutzfläche</b>	3'036



Brücke xy  
Werkeigentümer: Eigentümer xy  
Die Inanspruchnahme des Gewässers bedarf einer Bewilligung des Bau-, Umwelt- und Wirtschaftsdepartements

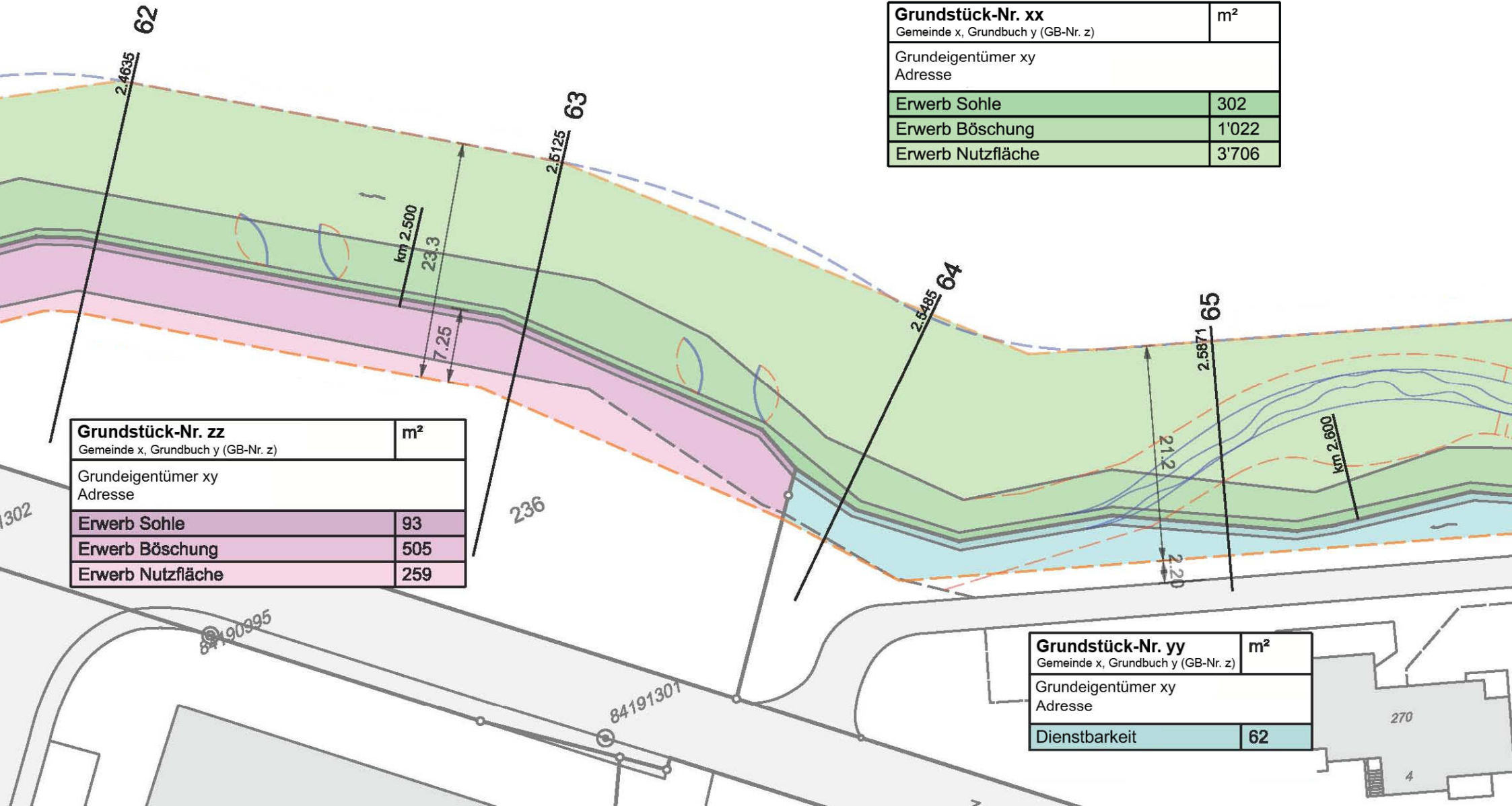
# Situation 2



<b>Grundstück-Nr. xx</b>	m <sup>2</sup>
Gemeinde x, Grundbuch y (GB-Nr. z)	
Grundeigentümer yy	
Adresse	
<b>Erwerb Nutzfläche</b>	1'906
temporäre Beanspruchung	200

<b>Grundstück-Nr. zz</b>	
Gemeinde x, Grundbuch y (GB-Nr. z)	
Staat Luzern	
Stadthofstrasse 4, 6002 Luzern	

# Situation 2



Grundstück-Nr. xx	m <sup>2</sup>
Gemeinde x, Grundbuch y (GB-Nr. z)	
Grundeigentümer xy Adresse	
Erwerb Sohle	302
Erwerb Böschung	1'022
Erwerb Nutzfläche	3'706

Grundstück-Nr. zz	m <sup>2</sup>
Gemeinde x, Grundbuch y (GB-Nr. z)	
Grundeigentümer xy Adresse	
Erwerb Sohle	93
Erwerb Böschung	505
Erwerb Nutzfläche	259

Grundstück-Nr. yy	m <sup>2</sup>
Gemeinde x, Grundbuch y (GB-Nr. z)	
Grundeigentümer xy Adresse	
Dienstbarkeit	62