

## **K 15/K 58, Beromünster Umfahrung Beromünster**

## **K 57, Beromünster Neue Radverkehrsanlage, Ausbau und Sanierung**

*Information für die Bevölkerung von Beromünster*

*Gregor Schwegler, Pius Suter*

## Ablauf

### Inhalt

- |                                 |              |   |         |
|---------------------------------|--------------|---|---------|
| • Begrüssung, Vorstellung       | G. Schwegler | } | (5')    |
| • Ausgangslage                  | G. Schwegler |   |         |
| • Projektperimeter              | G. Schwegler |   |         |
| • Rückblick auf die Planung     | P. Suter     | } | (15')   |
| • Verkehrliche Situation        | P. Suter     |   |         |
| • Vorstellung Projekt Umfahrung | P. Suter     |   |         |
| • Vorstellung Projekt K 57      | P. Suter     | } | (5')    |
| • Öffentliche Planauflage       | G. Schwegler |   |         |
| • Nächste Schritte              | G. Schwegler |   |         |
| • Fragerunde                    | H.-P. Arnold |   | (5-10') |

## Vorstellung



**Gregor Schwegler**  
Kantonsingenieur  
Dienststelle Verkehrs- und  
Infrastruktur (vif)



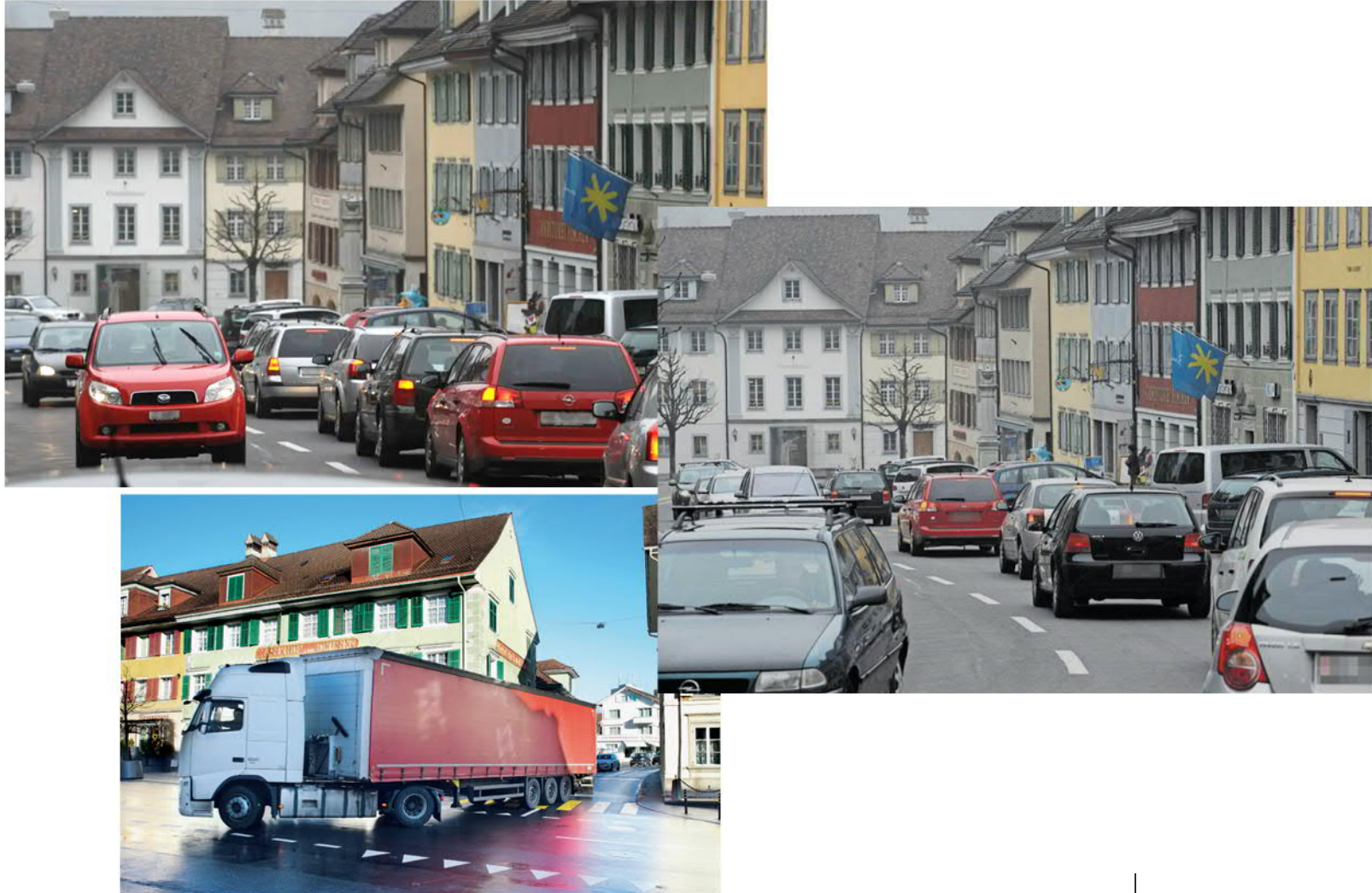
**Pius Suter**  
Projektleiter Umfahrung Beromünster  
Dienststelle Verkehrs- und  
Infrastruktur (vif)

## Ausgangslage Schützenswertes Ortsbild

Der Flecken Beromünster ist im Bundesinventar der schützenswerten Ortsbilder der Schweiz (ISOS) als von nationaler Bedeutung aufgeführt.



## Ausgangslage Heutige Verkehrssituation



# Ausgangslage

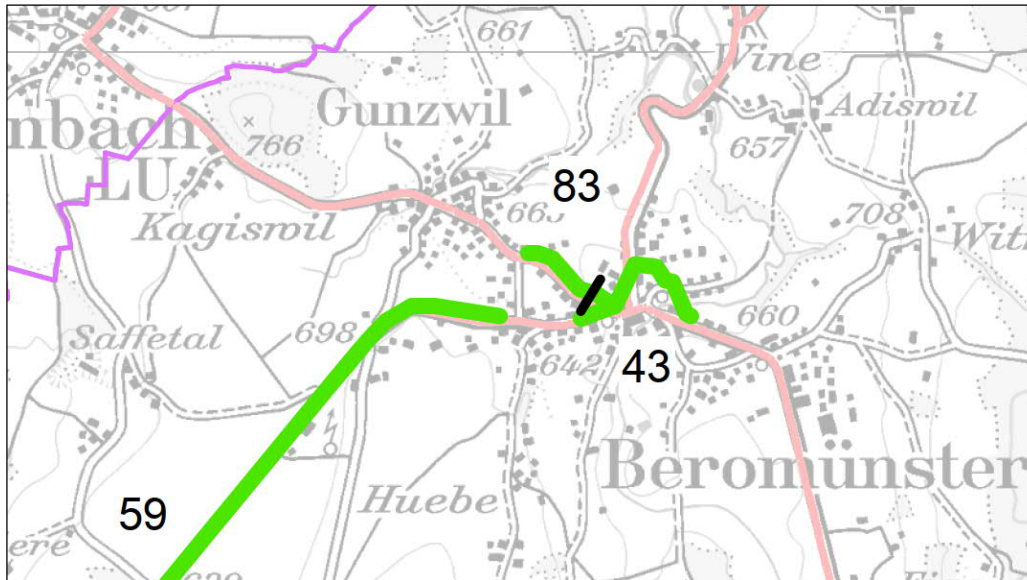
## Projektziele

### Ziele

Mit dem Projekt werden die folgenden Ziele verfolgt:

- Entlastung Flecken (Zentrum Beromünster) vom Durchgangsverkehr
- Schutz denkmalgeschütztes Ortsbild, Reduktion störender Immissionen
- Erhöhung der Verkehrssicherheit und -qualität für alle Verkehrsteilnehmenden, insbesondere für den Rad- und Fussverkehr
- Herstellung der technischen Integrität der Anlagen (u.a. Anpassung Geometrisches Normalprofil, Sanierung Strassenoberbau etc.)

# Ausgangslage Bauprogramm Kantonsstrassen

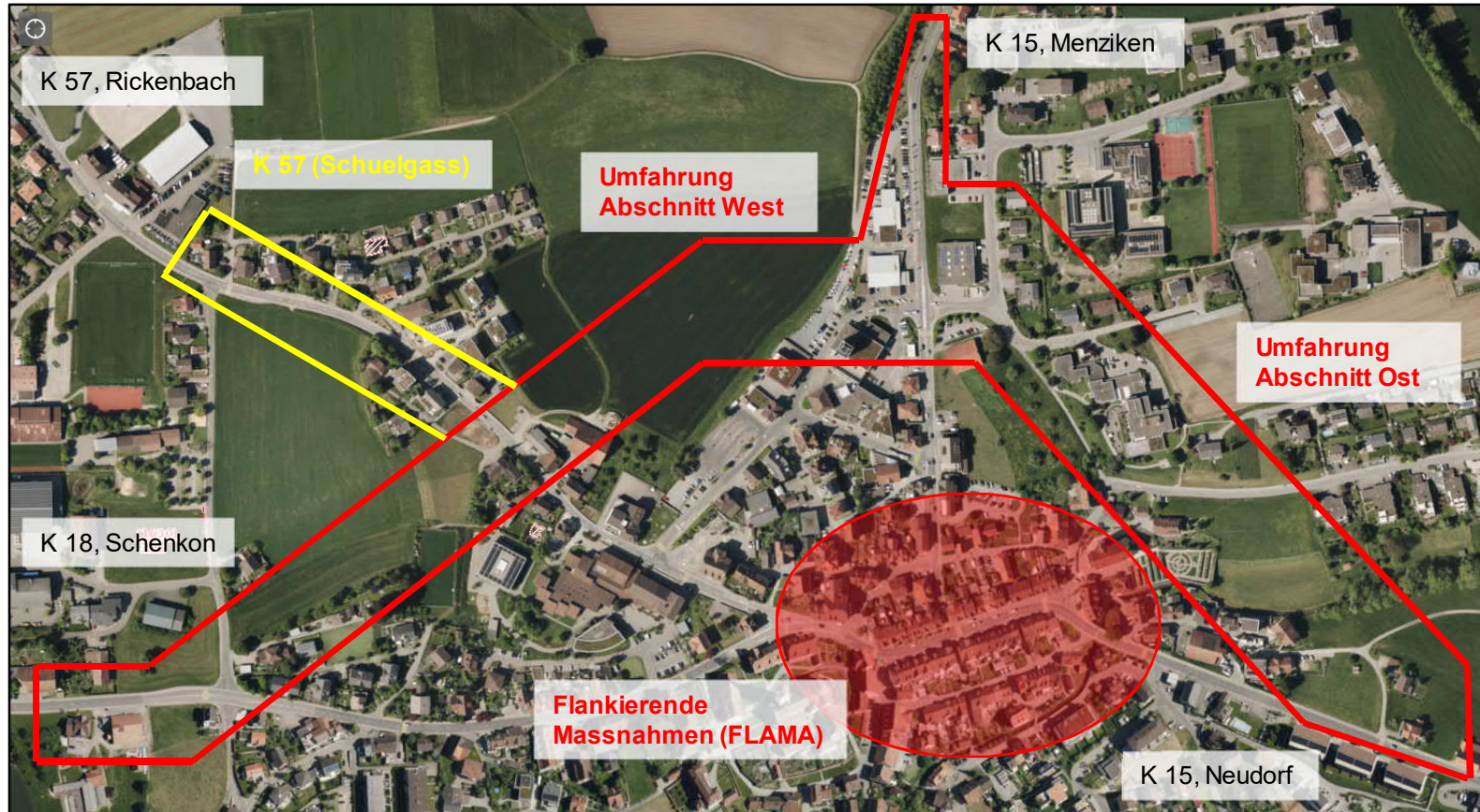


2019 - 2022



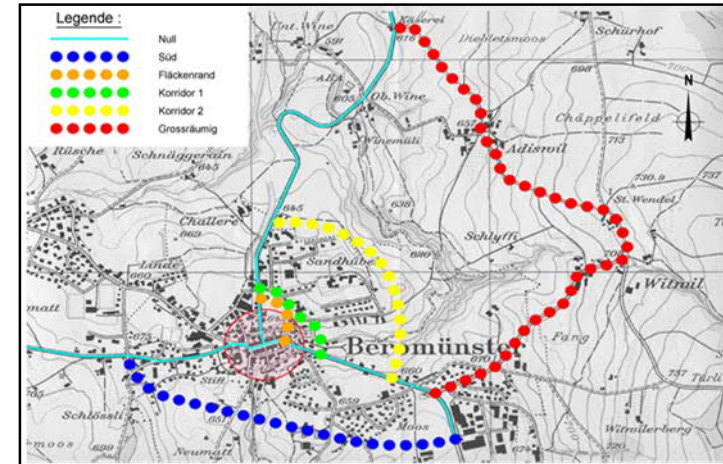
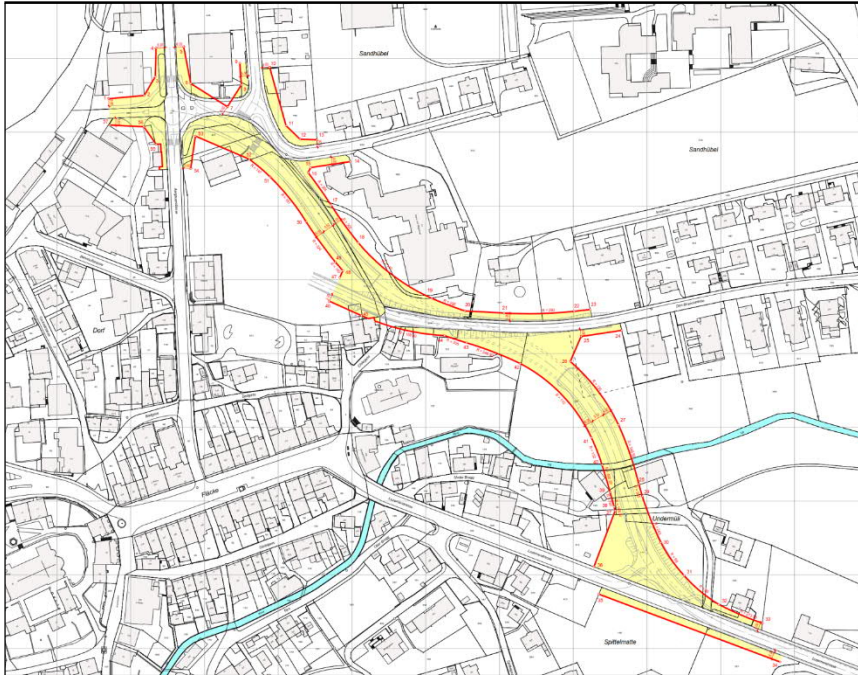
Beschreibung	Topf	Plan-Nr.
K 15/58, Beromünster, Ost- und Westumfahrung (exkl. Rückbau best. Kantonsstrasse)	A	43
K 57, Einmündung Westumfahrung – Gunzwil, Erstellen Radverkehrsanlage	A	83

## Projektperimeter





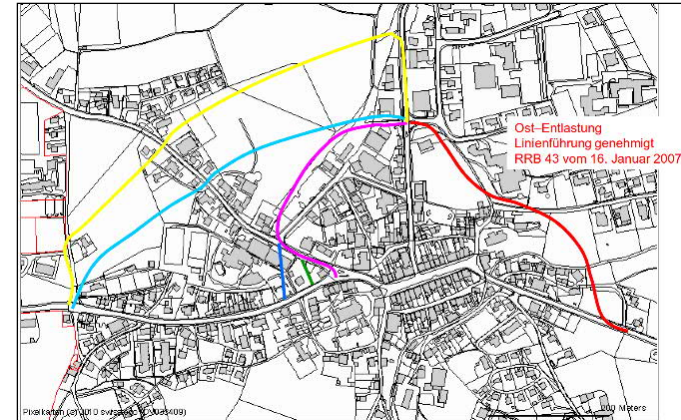
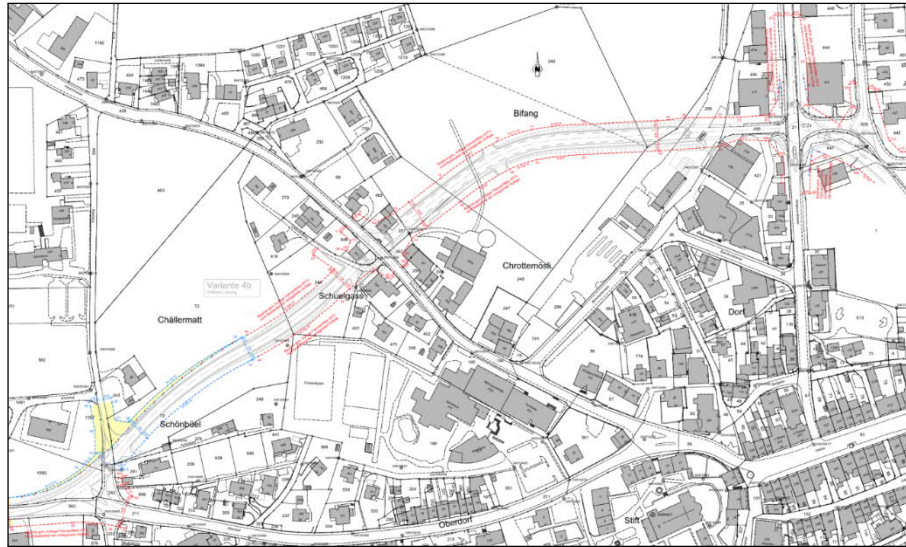
## Rückblick Strassenplan Ost



Dieser Strassenplan wurde vom **24. Oktober - 22. November 2005** öffentlich aufgelegt.

Mit **Regierungsratsbeschluss Nr. 43 vom 16. Januar 2007** (Ostumfahrung) wurde der Strassenplan genehmigt.

## Rückblick Strassenplan West

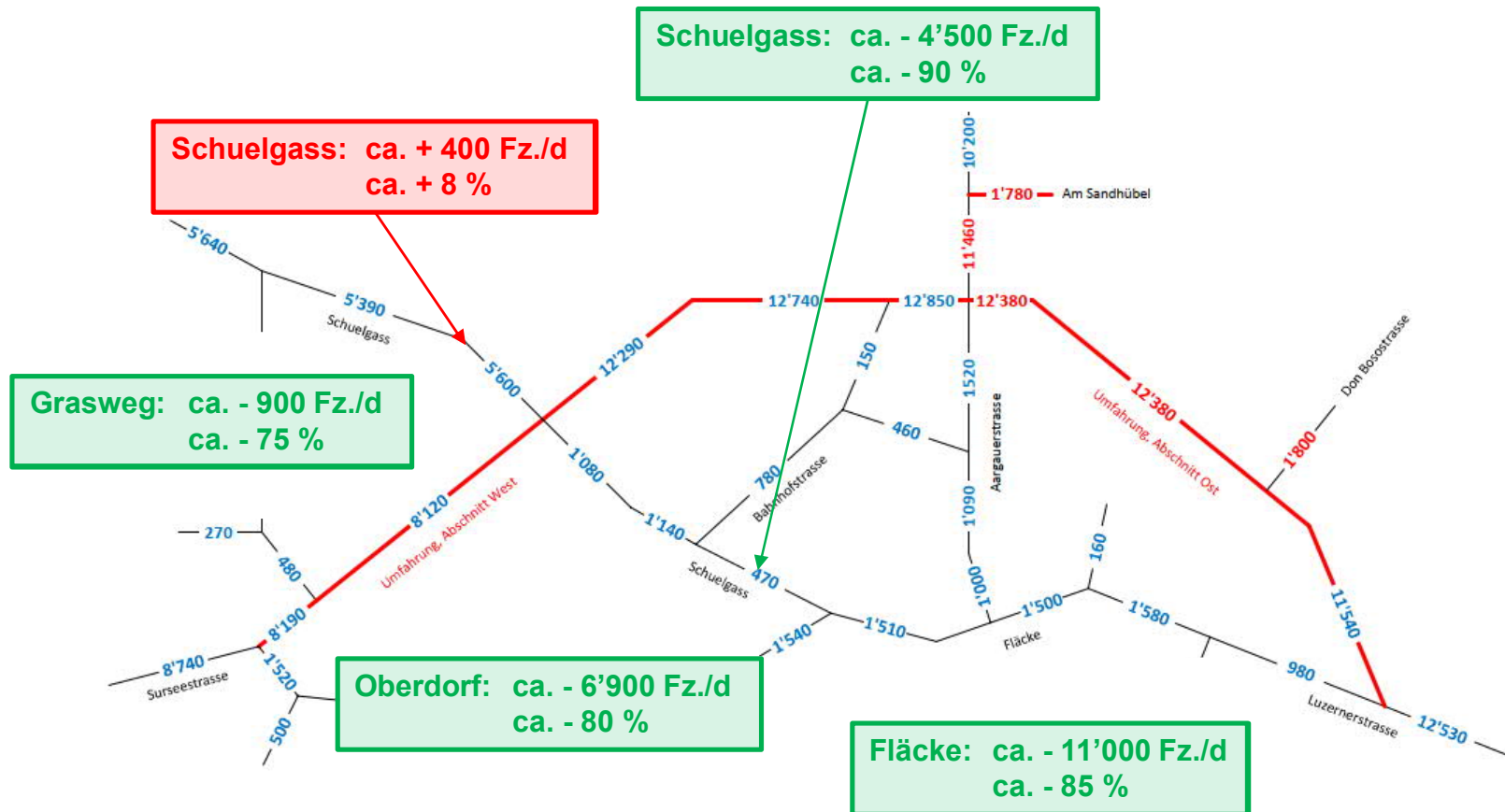


Dieser Strassenplan wurde vom **18. Februar - 19. März 2013** und vom **14. Oktober - 12. November 2013** öffentlich aufgelegt.

Mit **Regierungsratsbeschluss Nr. 1218 vom 18. November 2014** (Westumfahrung) wurde der Strassenplan genehmigt.

## Verkehrliche Situation

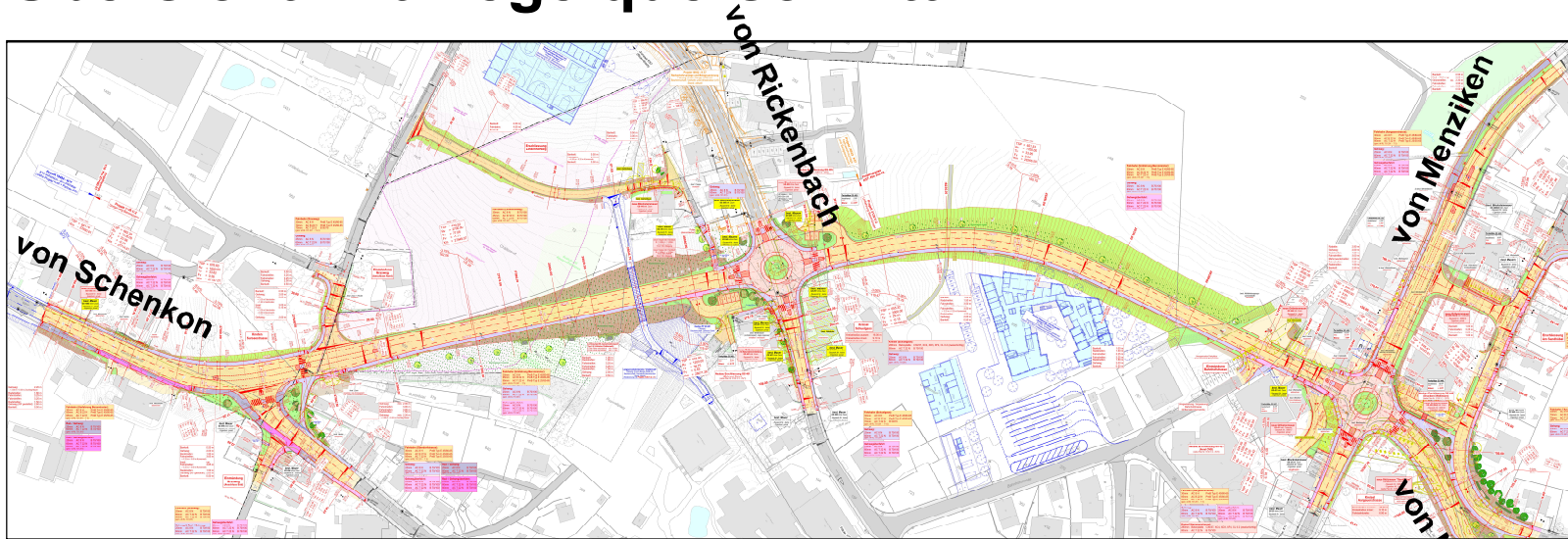
Betriebszustand 2040 mit Umfahrung, DTV (Mfz/Tag)



DTV: durchschnittlicher täglicher Verkehr

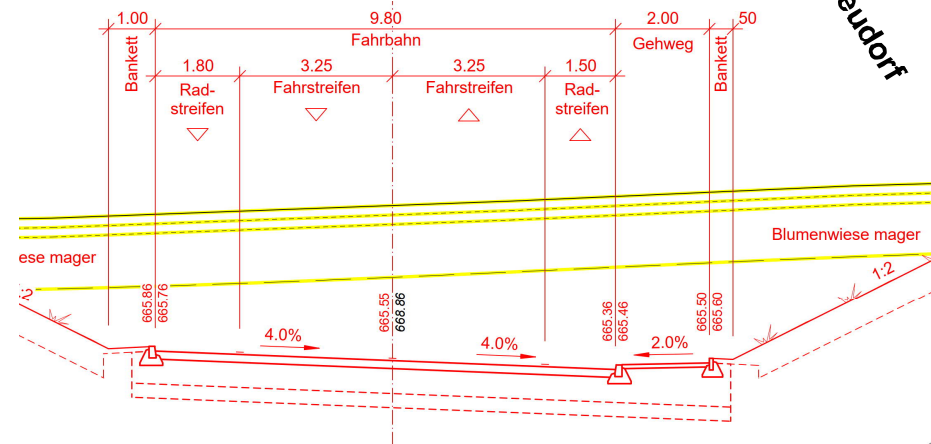
# Vorstellung Abschnitt West

## Übersicht mit Regelquerschnitt



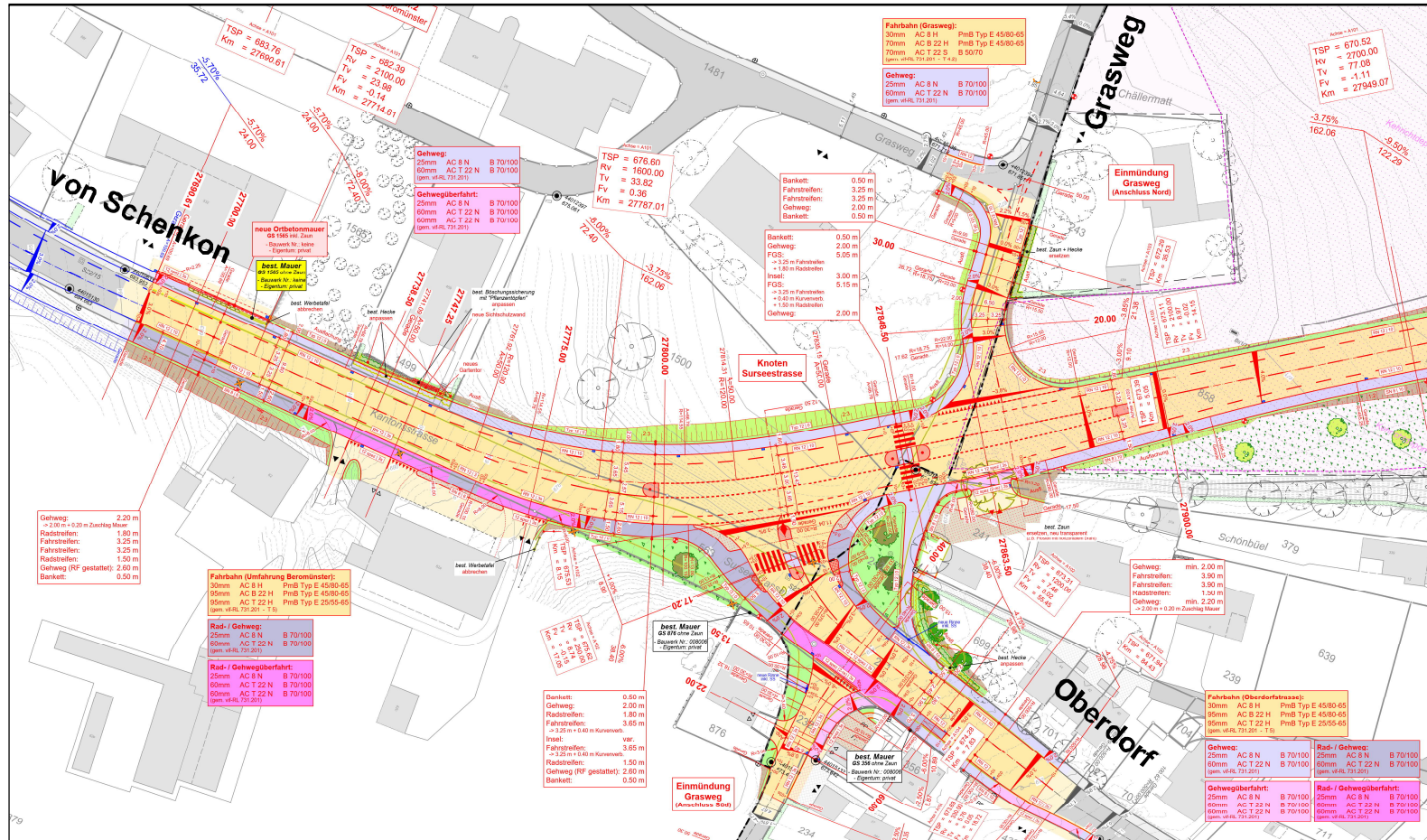
Länge Abschnitt West:  
ca. 790 m

Fahrbahn 9.50 m - 9.80 m  
Trottoir 2.00 m



# Vorstellung Abschnitt West

## Bereich Knoten Surseeestrasse



## Visualisierung

### Knoten Surseestrasse in Blickrichtung Schuelgass





## Visualisierung

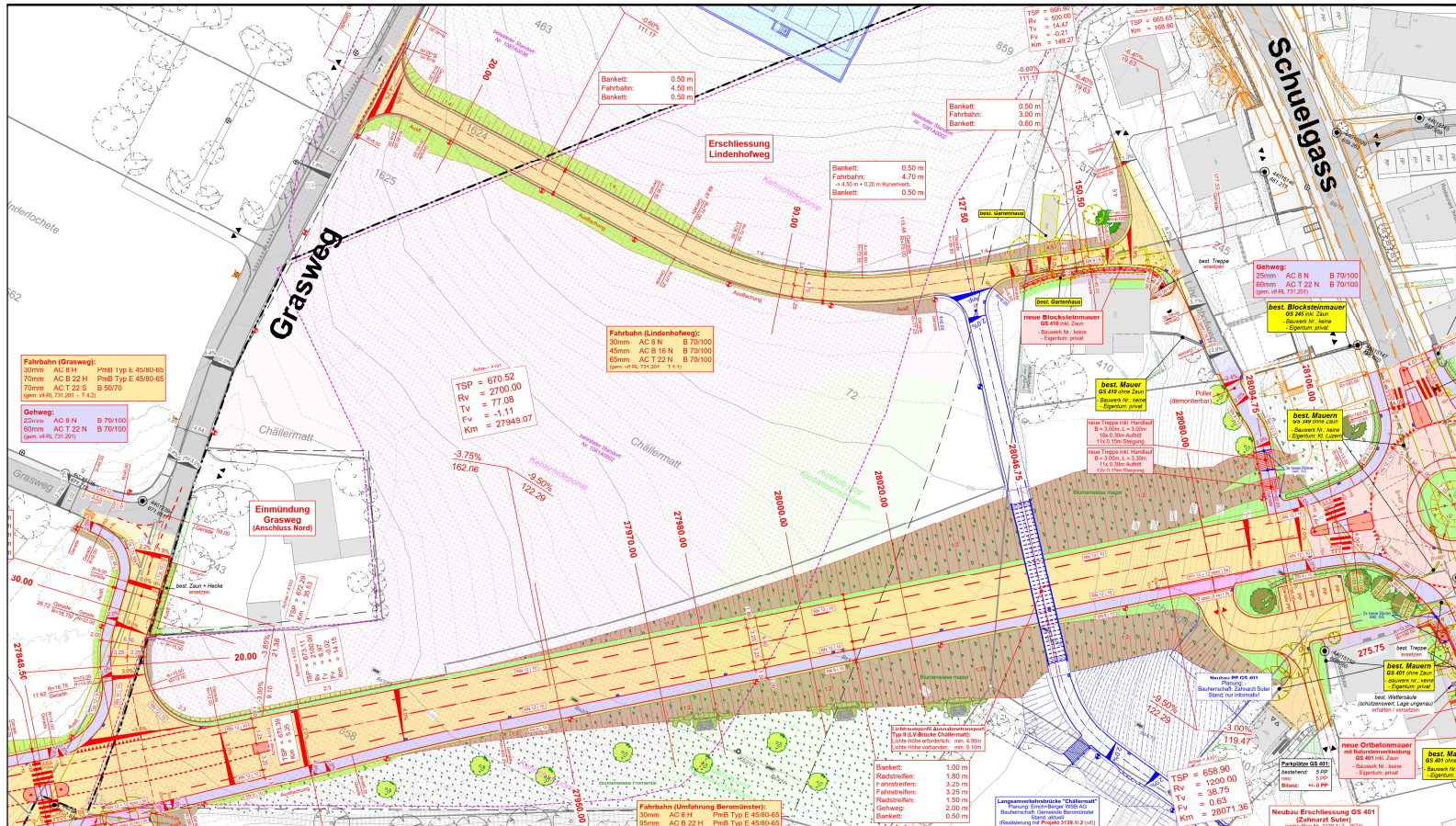
### Kreisel Schuelgass mit Blickrichtung Chällermatt





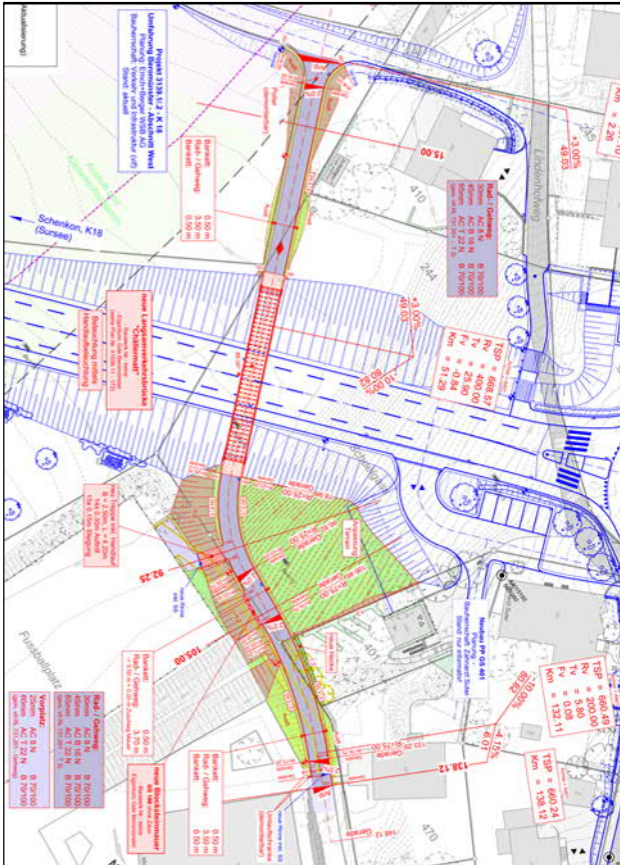
# Vorstellung Abschnitt West

## Rückwärtige Erschliessung Lindenhofweg



# Vorstellung Abschnitt West

## Langsamverkehrsverbindung Chällermatt (Gemeinde)

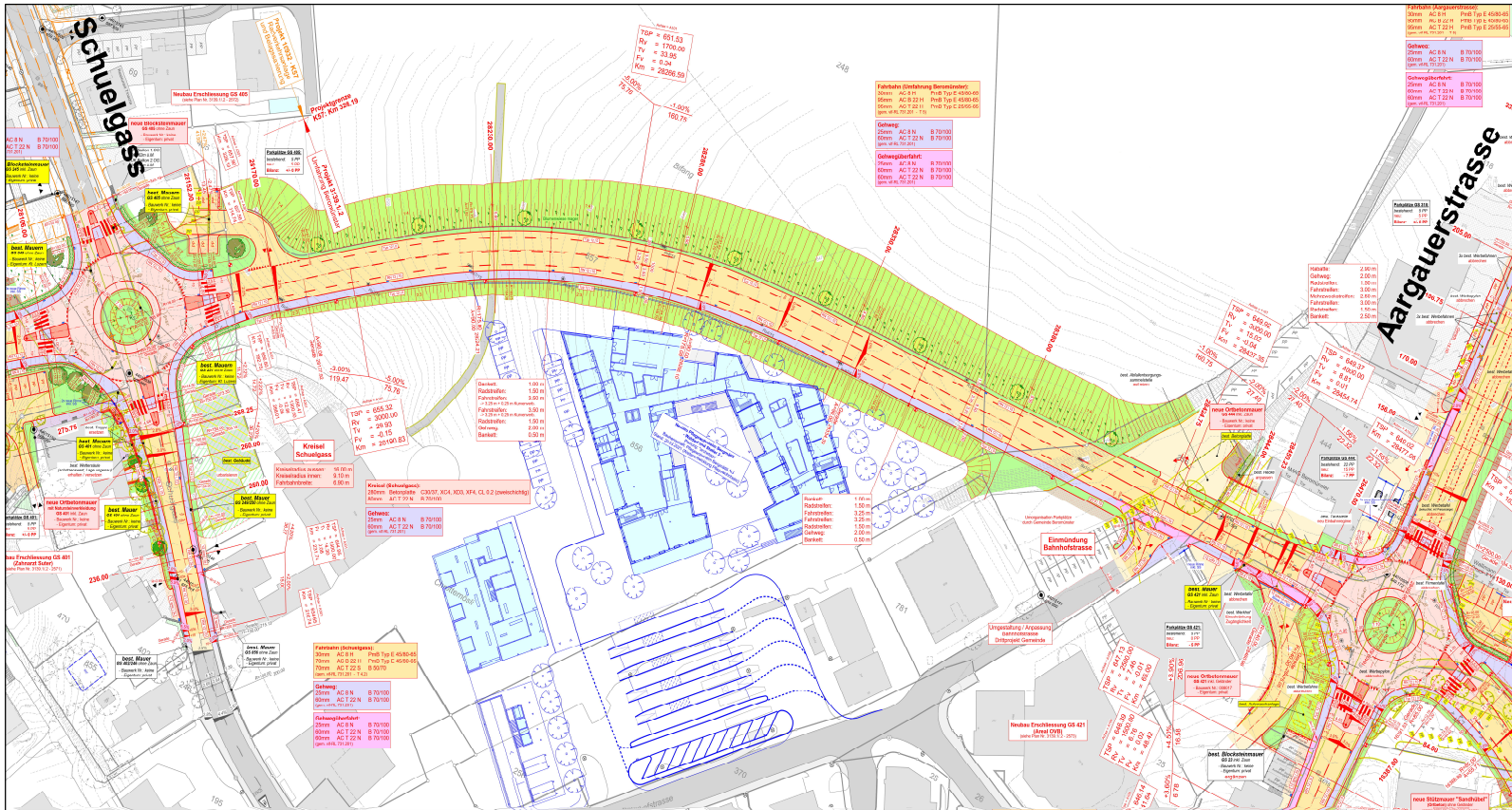


Spannweite: 31.60 m  
Lichte Breite: 3.50 m



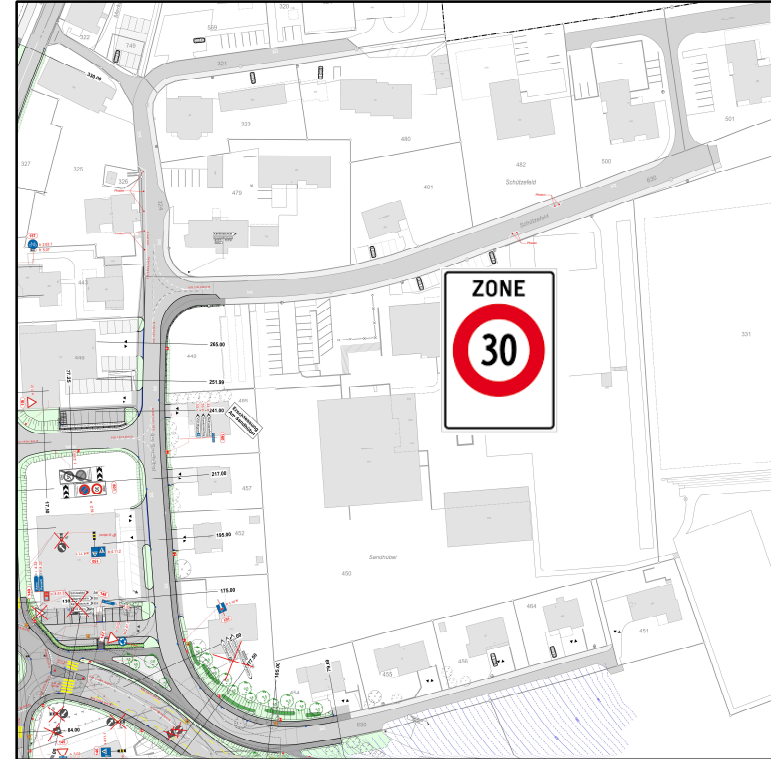
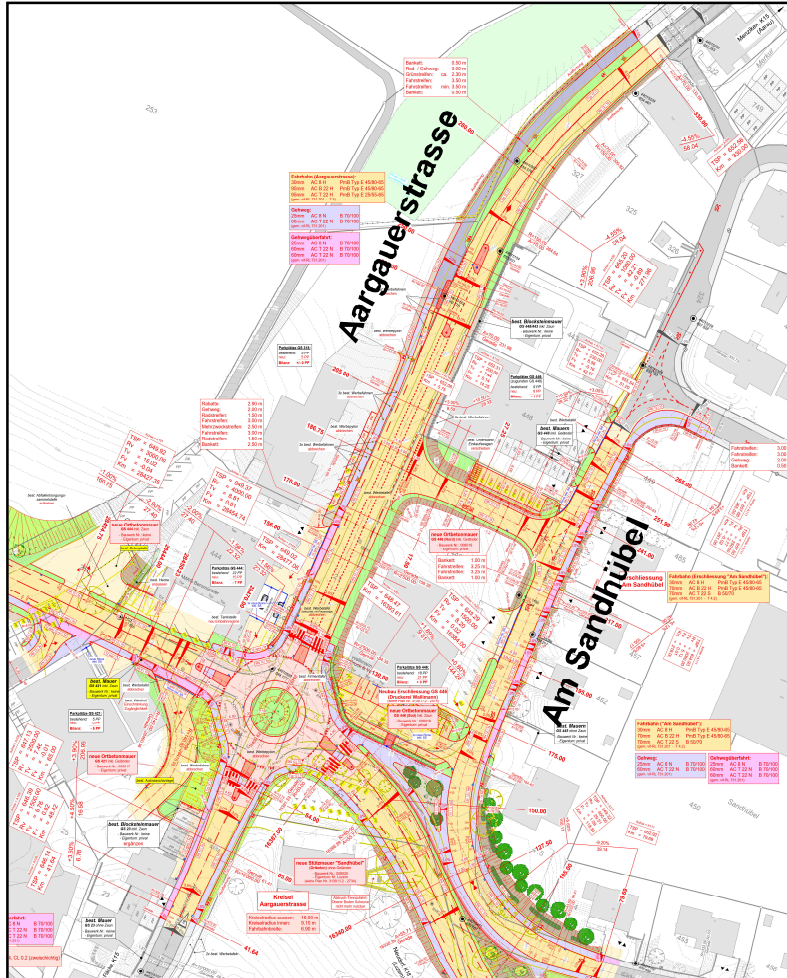
# Vorstellung Abschnitt West

## Bereich Schuelgass –Aargauerstr. (Bifang)



# Vorstellung Abschnitt West

## Bereich Aargauerstrasse / Sandhübel



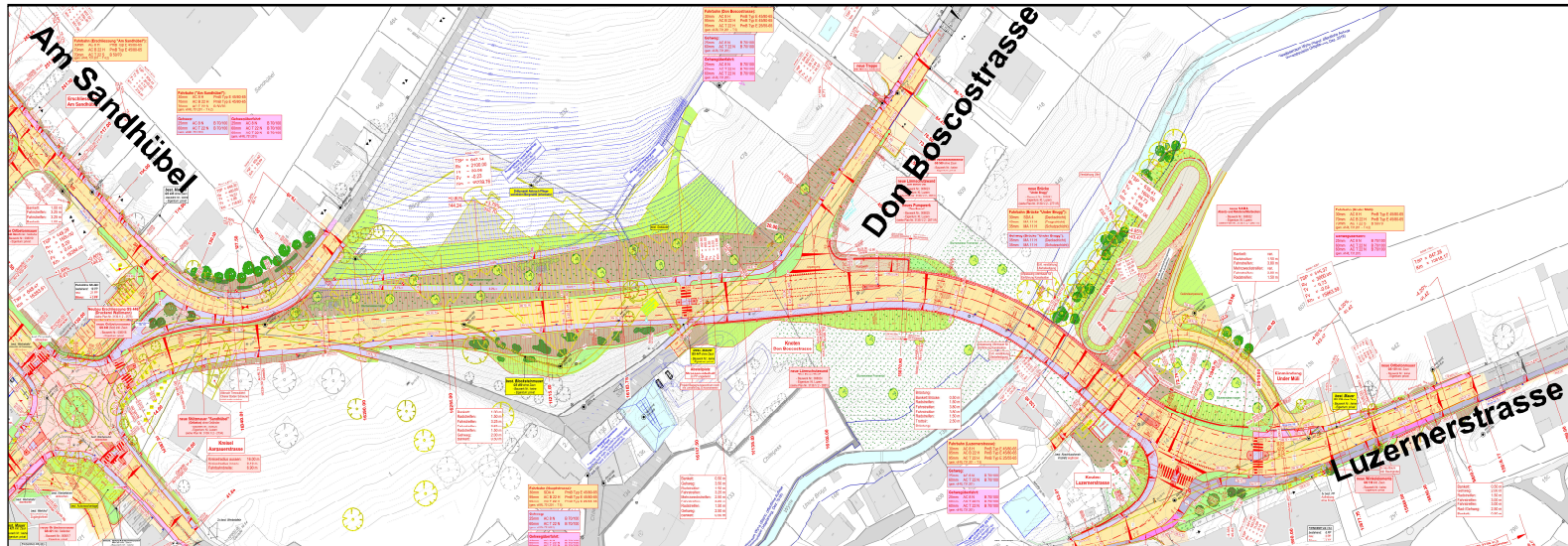
# Visualisierung

## Kreisel Aargauerstrasse



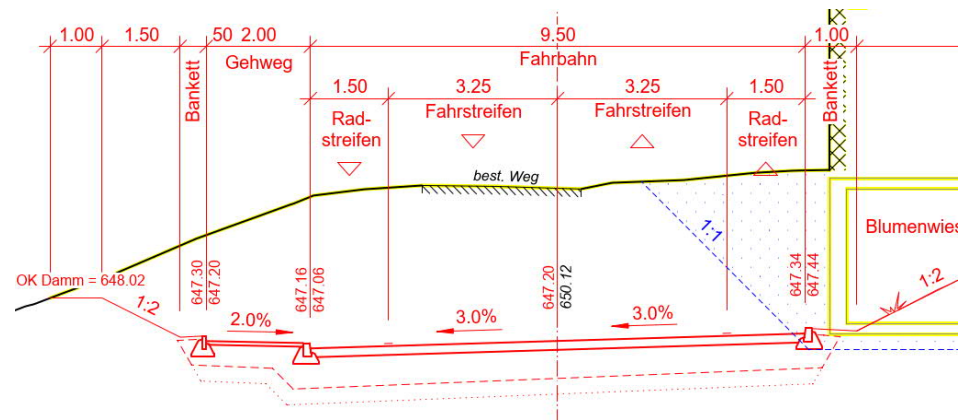
## Vorstellung Abschnitt Ost

### Übersicht mit Regelquerschnitt



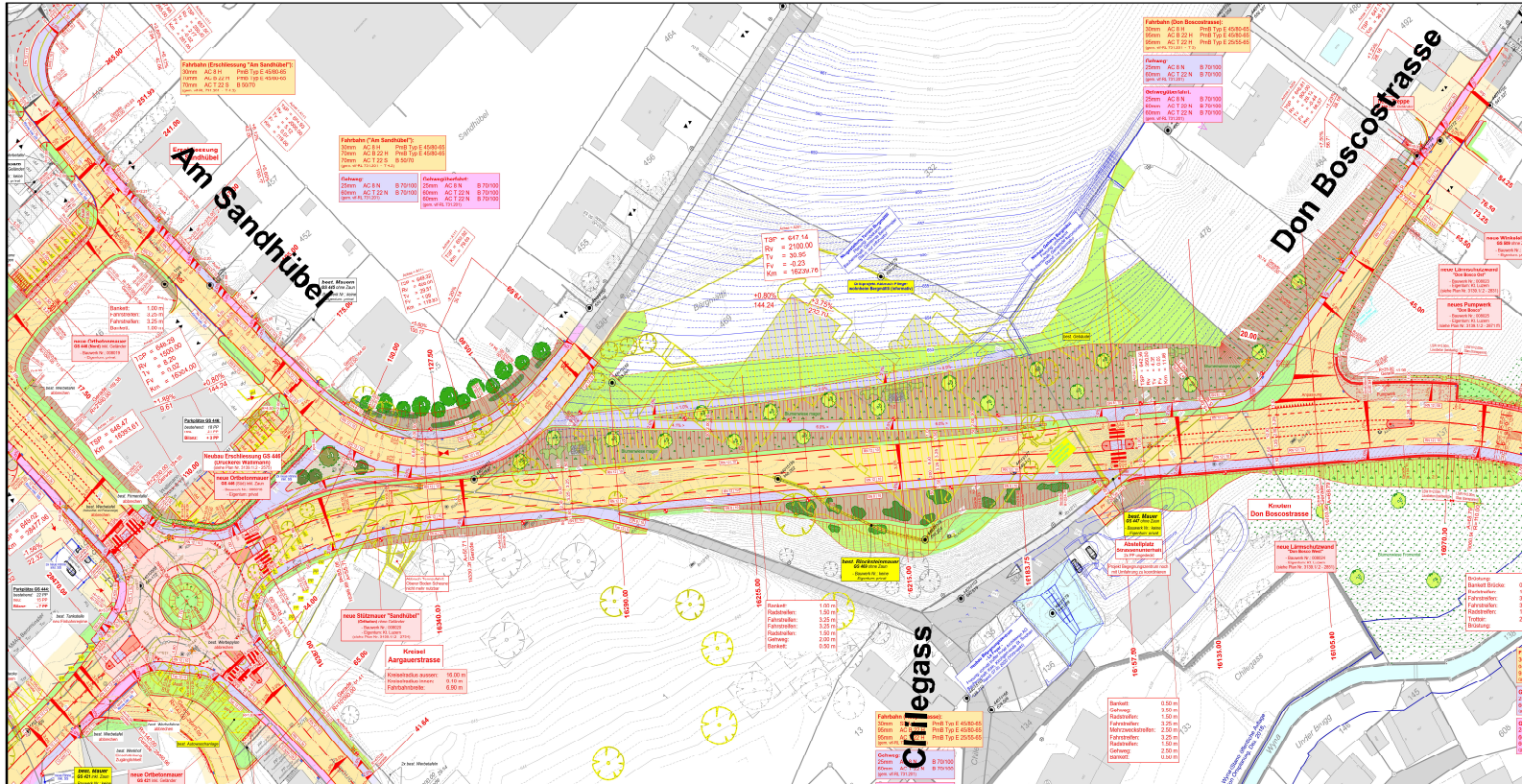
Länge Abschnitt Ost:  
ca. 600 m

Fahrbahn 9.50 m  
Trottoir 2.00 m



# Vorstellung Abschnitt Ost

Bereich Aargauerstrasse – Don Boscostrasse



## Visualisierung

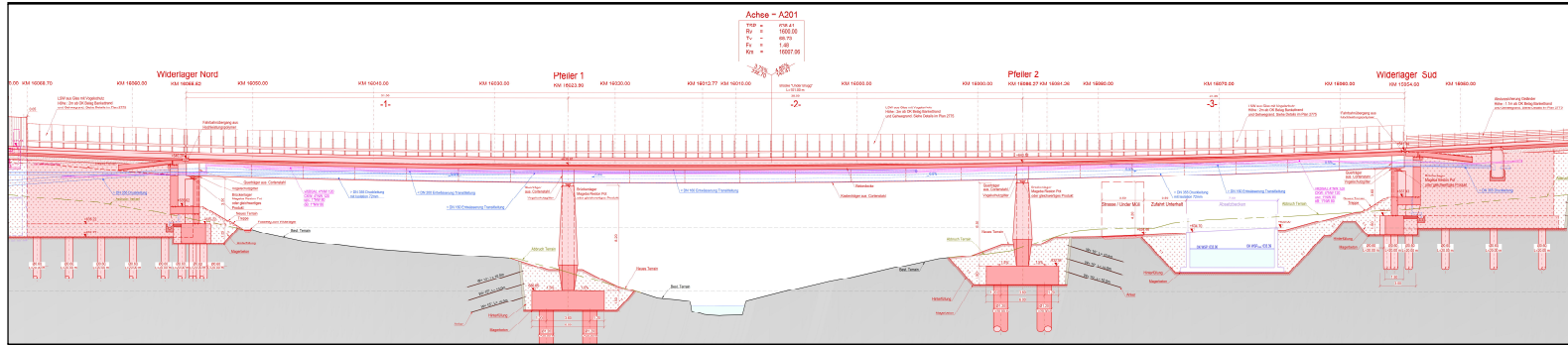
Bereich heutiges Bärgmättli





# Vorstellung Abschnitt Ost

## Brücke «Under Brugg»

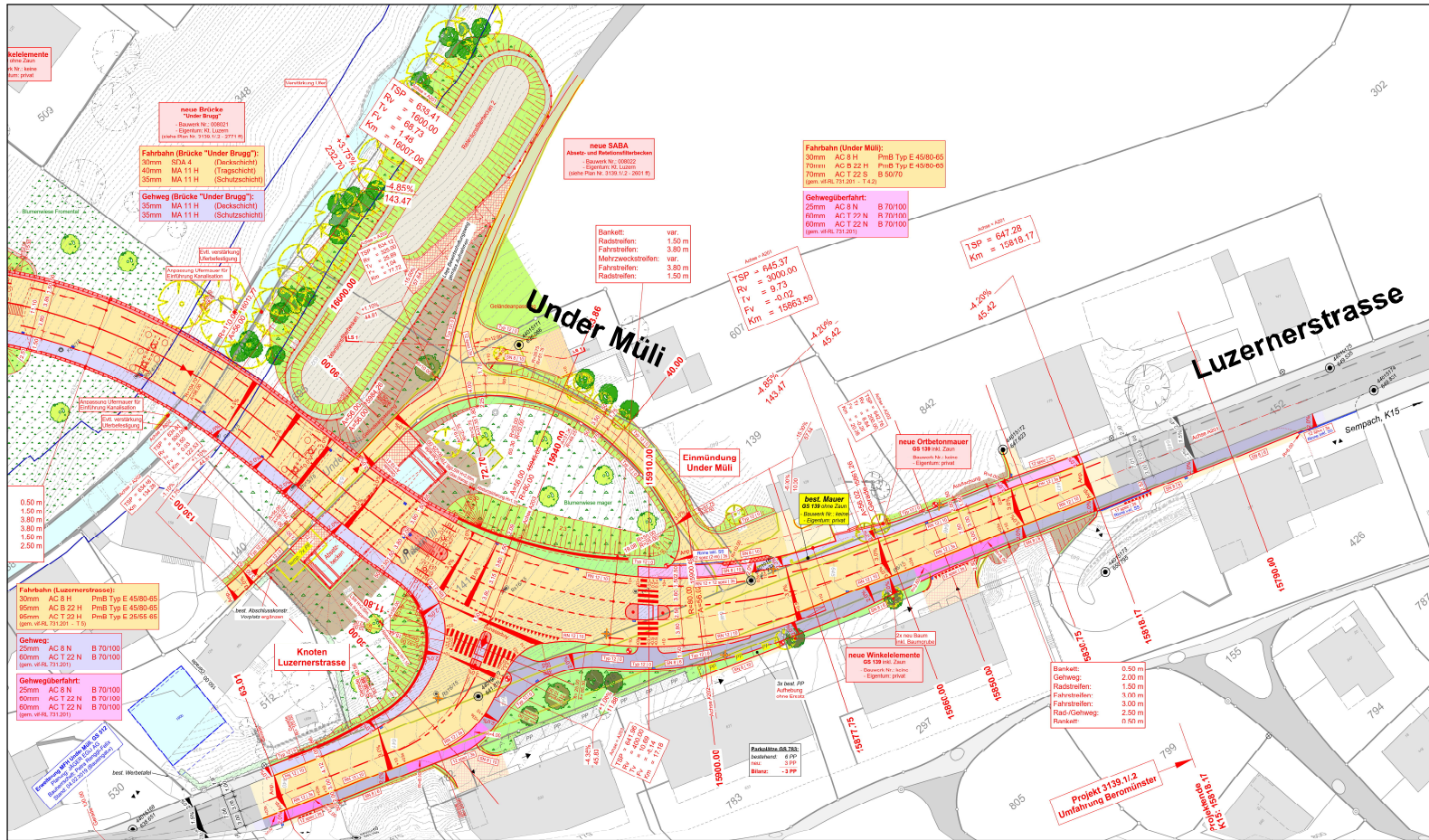


Gesamtlänge 101.00 m  
Gesamtbreite 14.60 m



# Vorstellung Abschnitt Ost

## Bereich Knoten Luzernerstrasse



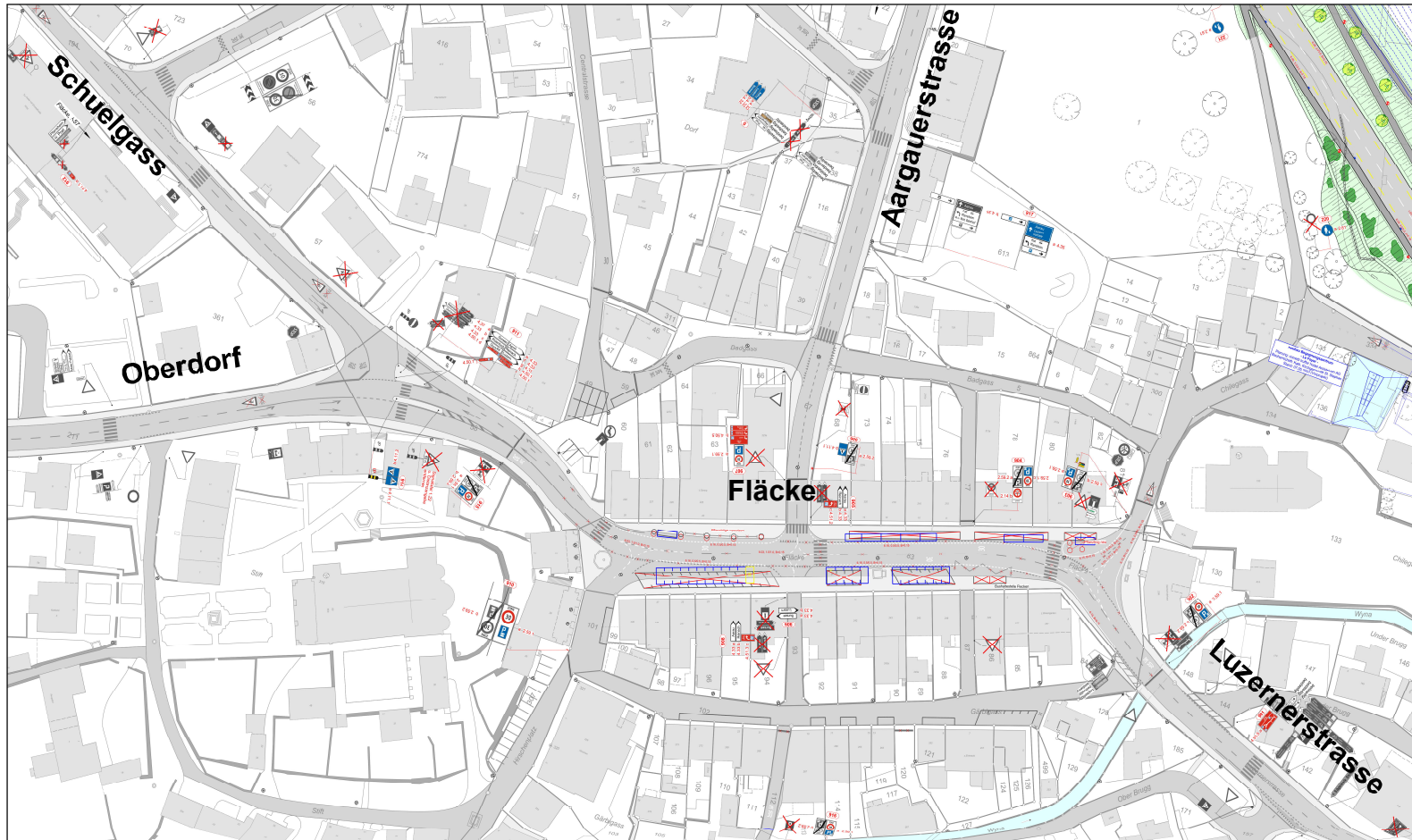
## Visualisierung

Brücke «Under Brugg» mit Blick auf Beromünster



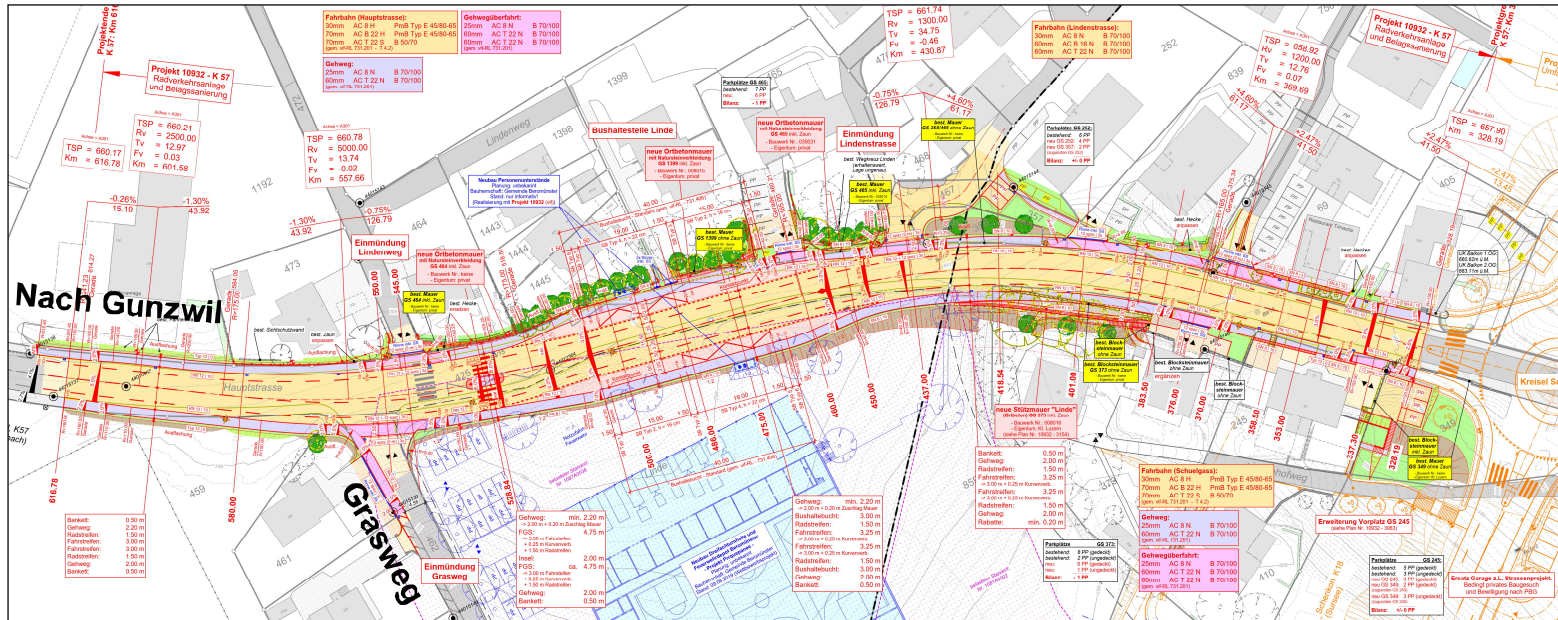
# Vorstellung Abschnitt Ost

## FLAMA - Tempo-30-Zone Fläche

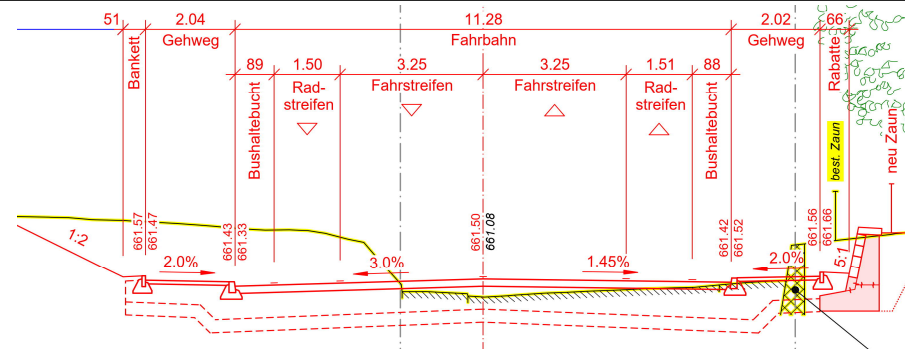


# Vorstellung Projekt K57

## Übersicht mit Regelquerschnitt

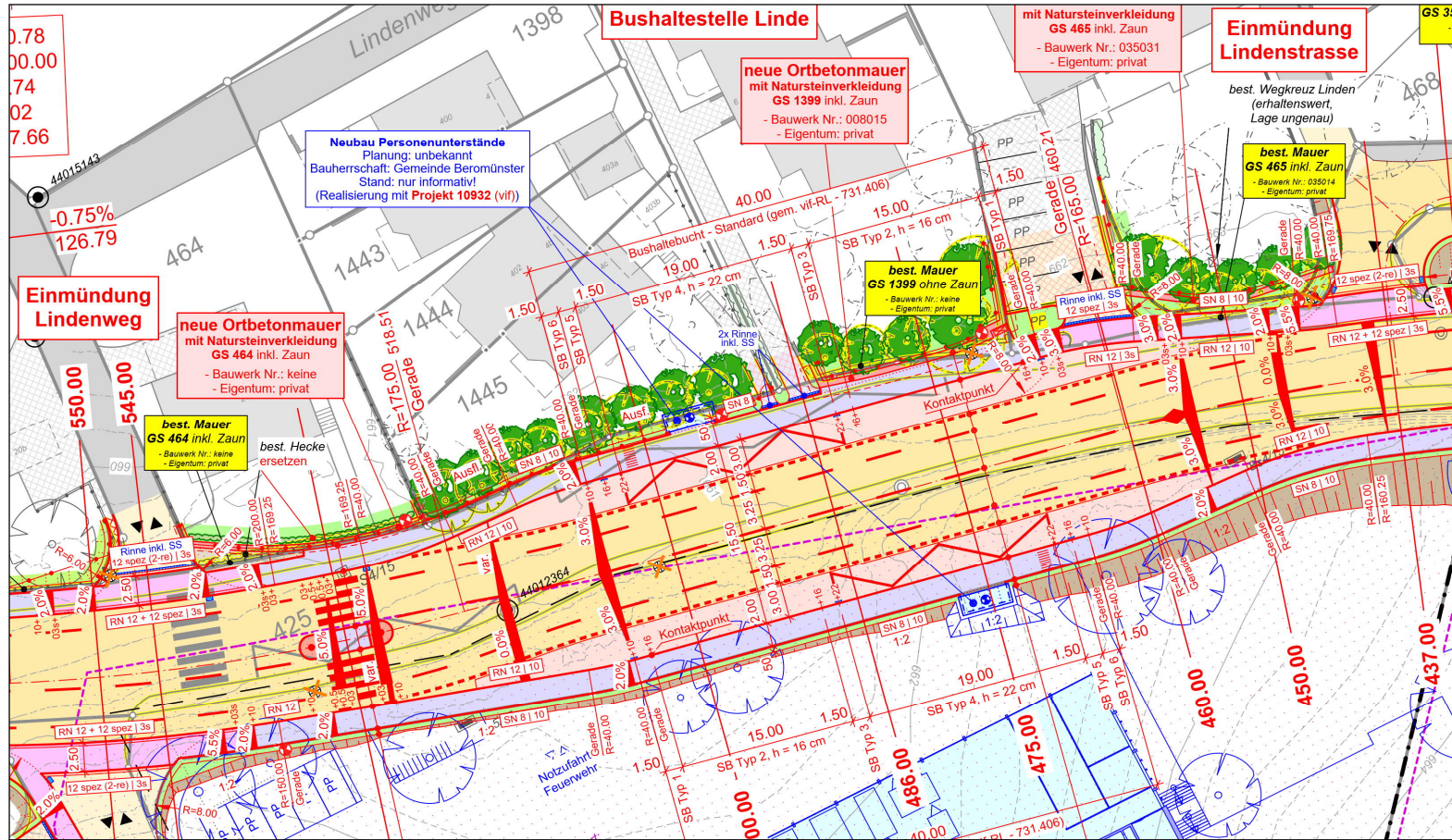


Länge Ausbau Schuelgass:  
ca. 290 m



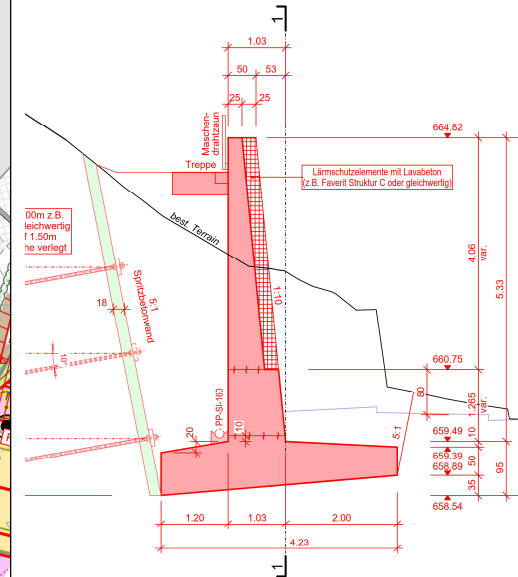
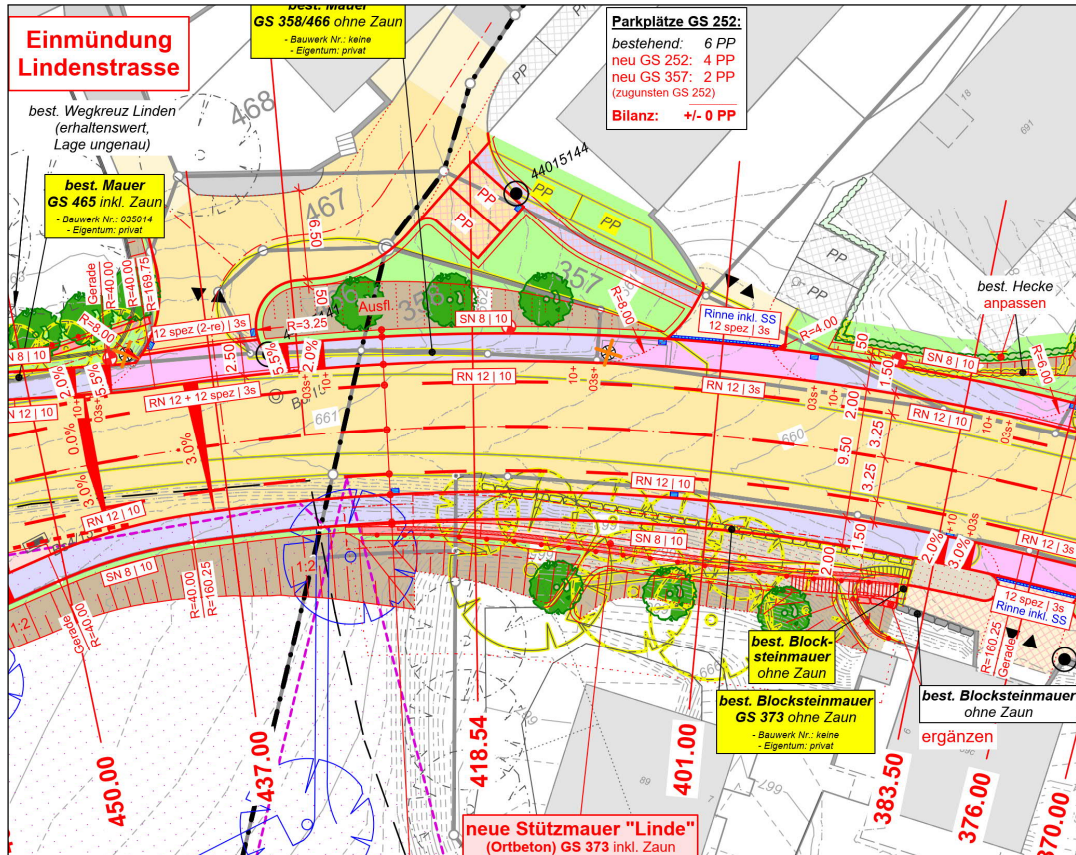
# Vorstellung Projekt K57

## Bereich Bushaltestelle Linde



# Vorstellung Projekt K57

## Stützmauer Linde



## Öffentliche Planauflage

- Die öffentlichen Planauflagen für die **Umfahrung Beromünster**, das **Projekt K 57** und die **Langsamverkehrsbrücke Chällermatt** erfolgen vom:
 

Projekte:	02.09.21 – 21.09.21	(20 Tage)
Aufhebung Baulinien:	23.08.21 – 21.09.21	(30 Tage)
- Die drei Projekte liegen in dieser Zeit auf der Gemeindeganzlei Beromünster, Sitzungszimmer Steueramt, während den Bürozeiten auf.
- Elektronisch sind die beiden Projekte unter dem Link [www.lu.ch/verwaltung/BUWD/buwd\\_bekanntmachungen\\_planaufgaben](http://www.lu.ch/verwaltung/BUWD/buwd_bekanntmachungen_planaufgaben) einsehbar.
- Das Modell im Massstab 1:500 kann im Foyer des Stiftstheaters Beromünster besichtigt werden..



## Nächste Schritte

- **August / Sept. 2021** Auflage Bauprojekt
- **ca. Sommer 2022** Entscheid Regierungsrat
- **ca. Herbst/Winter 2022** Baubeschluss Kantonsrat
- **ca. Frühling 2023** Volksabstimmung
- **ca. Mitte 2024** frühestmöglicher Baubeginn
- **Bauzeit** ca. 4 Jahre

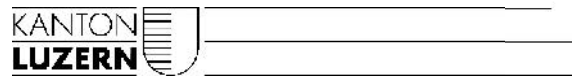
Die Termine sind abhängig von allfälligen Einsprachen, vom Beschluss des Kantonsrats und der kantonalen Volksabstimmung.

## Fragenrunde

Moderation durch Hans-Peter Arnold

Aus Zeitgründen können keine parzellenspezifischen Fragen beantwortet werden.

*Vielen Dank für Ihre Aufmerksamkeit und Ihr  
Mitwirken!*



Bau-, Umwelt- und Wirtschaftsdepartement  
**Verkehr und Infrastruktur (vif)**  
Arsenalstrasse 43  
Postfach  
6010 Kriens 2 Sternmatt

Tel. 041 318 12 12  
[www.vif.lu.ch](http://www.vif.lu.ch)